



# ЭЛЕКТРОМОНТАЖ

ГЛАВНЫЕ ТЕМЫ

«МПО Электромонтаж» продолжает расширять ассортимент светильников, выпускаемой под собственной торговой маркой.

СВЕТОТЕХНИКА

с.2

Новые модели фотореле, реле времени, импульсных реле, реле тока и контроля напряжения, серия модульных контакторов производства чешского предприятия Elko EP s.r.o.

АВТОМАТИКА

с.3

В ассортименте «МПО Электромонтаж» представлены новые перфорированные кабельные каналы серии RL от компании ДКС.

КАБЕЛЬНОЕ ХОЗЯЙСТВО

с.3

На фоне стальных кораблей...

ХОББИ-КЛАСС

с.4

АКЦЕНТ

В ДОМЕ

## Герои электрической безопасности

Предохранители, применяемые массово с конца 19 века, действующие по принципу разрыва электрической цепи методом оплавления проводника, в случае превышения требуемых токовых параметров, так и называются — плавкие вставки. Ассортимент таких предохранителей в «МПО Электромонтаж» значительно расширился современными высокотехнологичными моделями производства Bussmann/Eaton.

Количество спасённых плавкими предохранителями схем и, соответственно количество спасённого оборудования, в работе которого они принимали участие, начиная с 19 века, просто неисчислимо. Работу плавких вставок можно по праву назвать «электрическим героизмом». Они, будучи, по сути, самым «слабым звеном» в участке защищаемой электрической цепи, своим одноразовым срабатыванием «спасают» более ценные составляющие схемы. Относительная простота конструкции, небольшие габаритные размеры и себестоимость, быстрый монтаж и демонтаж сделали эти устройства, которые являются прекрасной прикладной демонстрацией действия закона Джоуля-Ленца, широко применимыми в самых разных областях — промышленности, автомобилестроении, энергообеспечении, электронике, быту и других.

В наши дни производство и потребление плавких предохранителей остаётся на высоком уровне, хотя принцип действия их остаётся неизменным. Но за счёт совре-

менных технологий производства, материалов и калибровок улучшилось качество их работы, увеличился диапазон возможных номинальных и критических токовых характеристик. Их применяют там, где нет возможности, по каким-либо причинам, использовать современную автоматику многократного использования. Такой причиной может стать ограниченность установочного пространства, например как в случае с блоками плавких предохранителей в подкапотном пространстве автомобилей и на платах элект-



ронных блоков. В последнем случае, кстати, не только габаритные размеры, но и возможные уникальные требования по токовым характеристикам являются ограничением для использования в целях защиты каких-то других, кроме как плавких, предохранителей. Выпуск для ограниченного количества микросхем, в серии какого-либо оборудо-

вания, а то и вообще для одного действующего опытного образца, автоматических выключателей многократного действия с несерийной токовой характеристикой был бы как нецелесообразным с финансовой стороны вопроса, так и абсурдным с конструктивной точки зрения. Ещё одним фактором, обеспечивающим «высокую рождаемость» плавких вставок, является их гарантированное «срабатывание». Превышающий предельно допустимые значения, для определённого сечения определённого проводника, ток обязательно нагреет, оплавит и, в итоге, разорвёт этот проводник. Вот такая вольная интерпретация уже упомянутого нами выше физического закона. Да, современные автоматические выключатели, УЗО и реле надёжны и безопасны. Но их всё равно рекомендуется периодически проверять и тестировать. А плавкие вставки «сработают» априори, это как «вода течёт». Вот только подбираться они должны строго по техническим требованиям и быть произведёнными на технических мощностях надёжных и хорошо зарекомендовавших себя производителей. Впрочем, среди поставщиков продукции «МПО Электромонтаж» только такие и есть.

Среди таких производителей и Bussmann/Eaton — известный в Америке и Европе бренд и производитель. Bussmann/Eaton — эксперт по решениям и методам защиты электрических сетей. Плавкие вставки этого производителя стали новинкой ассортимента «МПО Электромонтаж».

Цилиндрические плавкие вставки Bussmann/Eaton маркируются артикулами: «С» с цифровым индексом, соответствующим габаритному диаметру вставок, и «G» с обозначением количества ампер номинального режима работы конкретной плавкой вставки. Модельный ряд плавких вставок «C08» Bussmann/Eaton включает в себя цилиндрические плавкие вставки размером 8,5 31,5 мм с допускаемыми действующими значениями номинальных токов от 0,5 А до 20 А, в зависимости от модели [B1100–B1109]. Наибольшее допускаемое действующее значение периодической составляющей тока КЗ у этих предохранителей 20 кА при 400 В.

Аналогичный набор характе-



ристик для плавких вставок серии «С10» с габаритом 10,3 38 мм выглядит так: номинальные токи от 0,5 А до 32 А [B1110–B1121], номинальный ток отключения 120 кА при 500 В. У серий «С14» [B1122–B1134] и «С22» [B1135–

### Инструмент для кабеля Weidmuller

МПО Электромонтаж представляет новинку сезона — высококачественный инструмент для работы с кабелем от немецкой компании Weidmuller.

### Безупречные «Фонарщики»

В ассортименте МПО Электромонтаж появились обновленные серии фотореле T1 и T1 Pole производства компании ABB.

### Незаменимые «точки»

МПО Электромонтаж расширило ассортимент точечных светильников под галогенные лампы типов MR16 и MR11 компании Feigol.

### Кадошкинские «пегасы»

Ассортимент консольных светильников в «МПО Электромонтаж» пополнился новыми моделями натриевых и ртутных светильников серии «Пегас», производства КЭТЗ Кадошкино.

B1150], с габаритными размерами 14 51 мм и 22 58 мм соответственно, номинальный ток отключения одинаковый — 80 кА при 690 В.

В этой же товарной группе [B11] можно найти ещё две серии плавких вставок от Bussmann/Eaton — NZ и D27 Q, а также одно- и трёхполюсные держатели плавких вставок габаритом 10 38 мм с номинальными токами до 32 А — CHM1 DU [B1180] и CHM3 DU [B1182].

Ознакомиться с ассортиментом плавких вставок Bussmann/Eaton и их техническими характеристиками подробнее и приобрести их можно в любом из торговых офисов «МПО Электромонтаж».

Дмитрий Курьсь

СВЕТОТЕХНИКА

## Время светодиодов. Новые Led-лампы «Электромонтаж»

Ассортимент светодиодных ламп, выпускаемых под собственной торговой маркой «Электромонтаж», значительно расширился новыми моделями, включая лампы с возможностью диммирования, «капсулы» с цоколями GU5.3, лампы типа PAR16, а также фигурные лампы с цоколями E14 и E27.

Товарные группы [A01–03, A05–09]

О преимуществах светодиодного освещения можно говорить с полной уверенностью. Вряд ли кто-то поспорит с доводами о целесообразности его применения. Современные светодиодные источники света обладают высокой энергоэффективностью, т.е. при малой мощности потребления имеют высокие показатели светотдачи. Позволяют значительно сократить расходы на электроэнергию, тем более учитывая тот факт, что стоимость самих источников света неуклонно снижается.

Светодиодные источники света, стоимость которых еще недавно была достаточно высока, не имели широкого применения и были скорее признаком состоятельности. Но теперь благодаря многообразию форм, конструкций и светотехнических характеристик светодиоды отвоевывают все больше и больше сфер применения: они используются в быту в качестве традиционных ламп накаливания, в медицине, автомобилестроении и так далее. Освоение и усовершенствование

технологий производства самих светодиодных кристаллов компаниями, количество которых растёт с каждым годом, привело к тому, что на данный момент стоимость светодиодных ламп-аналогов оказывает конкурентное давление не только на люминесцентные лампы бытового назначения, включая линейные и компактные, но и на газоразрядные лампы в сборе с пускорегулирующей аппаратурой для уличного освещения. Понимая актуальные тенден-

ции в развитии различных электротехнических направлений, специалисты «МПО Электромонтаж» проводят большую работу для того, чтобы в ассортименте предприятия появлялась новая продукция, которая не просто интересна клиентам, но и становится трендом на долгое время. Это касается в первую очередь светотехнической отрасли, а в ней, как мы уже выяснили, наступает время светодиодов.



Товарные группы со светодиодными лампами, выпускаемыми под собственной торговой маркой

«Электромонтаж», пополнились моделями, которые точно не останутся без внимания покупателей. Появились светодиодные лампы с возможностью диммирования, т.е. с изменяемой яркостью свечения. Модели таких ламп: с цоколем E14 «миньон», в форм-факторах «свеча» (Candle) [J0603] и «свеча на ветру» (Candle flame) [J0607], обе мощностью 5,5 Вт, обладают тёпло-белой тональностью свечения, не изменяемой при любой интенсивности свечения, что характерно для всех светодиодных диммируемых ламп и является дополнительным плюсом. Но нужно учитывать один технический нюанс — для регулировки яркости подходят определённые модели светорегуляторов, которые совместимы со светодиодными лампами и работают с ними корректно, подобрать их помогут технические специалисты в наших торговых офисах. Ещё две модели диммируемых led-ламп марки «Электромонтаж» предназначены для установки во встраиваемые светильники с патронами GU10 [J0635] и GU5.3 [J0631]. Тут тоже нужно обратить внимание на модель

светорегулятора, а также на то, что эти светодиодные лампы питаются от сети 220 В.

Расширился ассортимент светодиодных ламп постоянного свечения. Добавились модели фигурных led-ламп форм: «груша» мощностью 10 Вт [J0213] и «свеча» 5,5 Вт [J0303] с цоколями E27, «шарик» мощностью 5 Вт с цоколем E14 [J0134], а также лампы для встраиваемых светильников с цоколями GU10 мощностью от 4 до 7 Вт [J09], «капсулы» G4 на напряжение 12 В [J0729, J0730], лампы MR16 с цоколем GU5.3 мощностью от 3 до 7 Вт также на напряжение 12 В [J07] и даже светодиодная лампа-рефлектор R80 с цоколем E27 [J0520].

Все светодиодные лампы, выпускаемые под собственной торговой маркой прошли испытания на электромагнитную совместимость (ЭМС) и соответствуют требованиям международных стандартов качества VDE, GS и TUV. Ознакомиться с ними подробнее и приобрести по вполне доступной цене можно в любом торговом офисе «МПО Электромонтаж».

Дмитрий Курьсь

**СВЕТОТЕХНИКА**

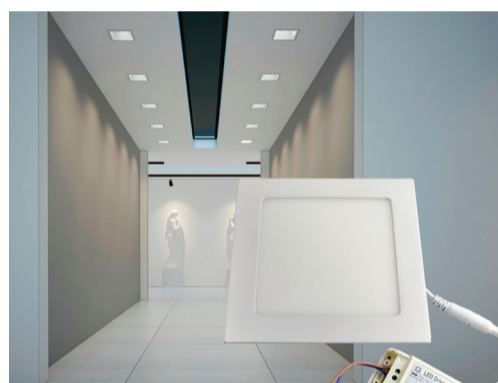
## Led-light Электромонтаж, теперь и Downlight

«МПО Электромонтаж» продолжает расширять ассортимент продукции, выпускаемой под собственной торговой маркой - в прайс-листе предприятия появились новые модели светодиодных светильников Ele-Downlight «Электромонтаж».

Товарная группа [C07]

Сегодня уже вряд ли кто-то возьмётся однозначно утверждать, что появилось первым – системы панельных подвесных потолков, или инновационные, для своего времени, встраиваемые в такие потолки модели светильников.

Логично предположить, что потолочные системы стали мотивирующим фактором для появления моделей светильников направленного света, получивших в дальнейшем общее название Downlight. Касаемо этих светильников, можно с уверенностью сказать, что они, как класс, состоялись и востребованность в них будет постоянной, до тех пор,



пока существует спрос на системы подвесных потолков, популярные из-за удобства монтажа, эстетической составляющей и прочее и прочее. Но появление светодиодных технологий и развитие их до уровня массовой и ценовой доступности оказало влияние и на такую категорию светильников, как Downlight. И тут произошло интересное - Led-технологии не только не вытеснили светильники этого класса, напротив, произошёл симбиоз, который расширил возможности применения светильников Downlight.

Теперь светильники Downlight, в силу своих конструктивных особенностей, а также физических свойств светодиодов – таких как низкий нагрев и компактный размер - могут использоваться для освещения помещений, с потолками из чувствительных к высокому температурам материалов: ПВХ, гипсокартон или различные поверхности на древесностружечной основе.

Сегодня «МПО Электромонтаж» расширило ассортимент светодиодных светильников Downlight собственной торговой марки,

произведенных в Китае на производственных мощностях компании «Tospro». Это один из крупнейших в КНР производителей светотехники, который входит в ТОП 500 предприятий китайской промышленности. Компания была основана в 1997 г. и в настоящее время насчитывает более 5000 сотрудников. Годовой объем Tospro составляет более 300 миллионов единиц энергосберегающих и светодиодных ламп, более 15 миллионов светодиодных светильников.

Новые модели получили название Ele-Downlight и обладают мощностью установленных в них светодиодов - 3Вт у модели Ele-Downlight-S-03-740 [C0732], 9Вт у модели Ele-Downlight-S-09-740 [C0734] и 15Вт у Ele-Downlight-S-15-740 [C0736], что соответствует мощности ламп накаливания 25 Вт, 60 Вт и 90 Вт соответственно. У всех моделей встраиваемых светодиодных светильников Ele-Downlight корпуса белого цвета со степенью защиты IP20, цветовая температура све-



чения 4000К. Светильники Ele-Downlight, выпускаемые под собственной торговой маркой «Электромонтаж» прошли испытания на электромагнитную совместимость (ЭМС) и соответствуют требованиям международных стандартов CE, GS и TUV.

Ознакомиться с моделями светильников Ele-Downlight и приобрести их можно в торговых офисах «МПО Электромонтаж».

*Дмитрий Курьес*

**ИНСТРУМЕНТ**

## Инструмент для кабеля Weidmuller

МПО Электромонтаж представляет новинку сезона — высококачественный инструмент для работы с кабелем от немецкой компании Weidmuller.

Товарные группы [И04, И07, И12, И22, И31]

О преимуществах высококачественного инструмента мы, на страницах нашей газеты, говорили неоднократно. Ни у кого не вызывает сомнения, что качественный инструмент призван содействовать повышению производительности труда. Благодаря надежности и долговечности рабочих элементов инструмента, его эргономичности и функциональности, достигается высокий уровень комфорта и безопасности при работе, значительно повышается эффективность работы.

МПО Электромонтаж всегда стремится удовлетворить самый взыскательный спрос на электромонтажную продукцию, включая и ручной инструмент. Поэтому сегодня мы с удовольствием представляем новинки инструмента для работы с кабелем, которые можно уже приобрести в наших торговых офисах. Weidmuller это компания, история которой началась в далеком 1948 г. в немецком городе Детмольд. Сейчас это один из ведущих производителей компонентов и инструмента для электротехнической промышленности, который за прошедшее время превратился в международный холдинг, представленный производственными площадками, торговыми компаниями и представительствами в более чем 80 странах мира. Более 30-лет назад

компания освоила производство инструмента для самых различных областей промышленности и получила положительные оценки в профессиональной среде. Залогами успеха служат: постоянная разработка новых конструктивных решений, совершенствование технологических процессов, контроль качества на всех этапах производства.

Начнем, пожалуй, с наиболее распространенного инструмента — это плоскогубцы и бокорезы с изоляцией до 1000 В согласно IEC 900, DIN EN60900. Среди новинок 4 модели — плоскогубцы KBZ размерами 160 мм [И0423] и 200 мм [И0421], плоскогубцы FRZ S 160 мм [И0445] и кусачки бокорезы SE HD 160 мм [И0468]. Предохранительные рукоятки

изготовлены из ударопрочного и термостойкого, негорючего термопластичного эластомера. Рабочие поверхности тщательно отполированы, хромнелевое покрытие защищает от коррозии.

Другая категория инструмента, не менее



востребованная профессиональными монтажниками, — кабелерезы. В ассортименте представлены 2 модели: КТ 8 [И2220] для резки медного и алюминиевого кабеля максимальным сечением до 16 мм<sup>2</sup>, КТ 12 [И2221] для резки медного кабеля сечением до 35 мм<sup>2</sup> и алюминиевого — сечением до 25 мм<sup>2</sup>. Отличительной особенностью этих кабелерезов является особая геометрия режущих кромок, позволяющая осуществлять резку с минимальными усилиями и при этом избежать деформации провода.

Инструмент для снятия изоляции с кабеля представлен четырьмя моделями, которые гарантируют высокое качество зачистки благодаря возможности точной настройки инструмента в зависимости от толщины изоляции и сечения провода. Для гибких одножильных проводов сечением 0,08–10,0 мм<sup>2</sup> с изоляцией из ПВХ, прекрасно подойдет модель Stripax [И1218]. Инструмент позволяет зачищать тонкие кабели без повреждений благодаря специальному саморегулирующемуся лезвию, кабели

с двойной изоляцией зачищаются в два этапа без специальной настройки, зажимные губки автоматически раскрываются после зачистки, длина зачистки регулируется с помощью концевой упора, возможен выбор режима частичной зачистки. Модель AM 25 [B2230] предназначена для снятия изоляции с кабеля диаметром 6–25 мм. Инструмент снабжен вращающимся лезвием для кольцевых, продольных и спиральных разрезов и упорным кронштейном. Для резки и зачистки кабелей передачи данных UTP оптимальным образом подходит модель AM12 [B2231], защита от повреждения экрана достигается благодаря регулируемому лезвию. Диаметр зачищаемого кабеля 5,5–12,5 мм. И наконец, модель AM16 [B2232] для круглого кабеля диаметром 6–17 мм, которая была в 2008 г. отмечена на международном конкурсе промышленного дизайна — iF design awards. Эргономичная и функциональная конструкция инструмента позволяет удалить изоляцию в любом месте кабеля, а встроенный нож помогает открыть надрезанную изоляцию. Модель отличается компактными размерами.

Также стоит отметить пресс-клещи для медных изолированных наконечников сечением 0,14–6,0 мм<sup>2</sup> PZ 6 Roto [И0702]. Благодаря уникальной поворотной матрице, применимой для всего диапазона сечений, пресс-клещи позволяют осуществлять как фронтальный, так и боковой обжим наконечника. Точность обжима обеспечивает надежный храповый механизм.

И последняя новинка — это набор SWIFTY SET [И3123], который включает в себя отвертку с прямым шлицем 3,5 100мм и резак для проводов до 2,5 мм<sup>2</sup>, который можно прикрепить на стержень отвертки.

Более подробную информацию о новинках инструмента Вы можете получить у технических консультантов в любом из наших торговых офисов.

*Сергей Плетнев*

**АВТОМАТИКА**

## Безупречные «фонарщики»

В ассортименте МПО Электромонтаж появились обновленные серии фотореле T1 и T1 Pole производства компании ABB, которые пришли на смену фотореле серии TW и обладают рядом преимуществ.

Товарная группа [A49]

Наши читатели, возможно, будут удивлены, если мы скажем, что профессия фонарщика, в обязанности которого входило зажигать и гасить фонари на улицах, жива до сих пор. Только сегодня эти быстрые, высокотехнологичные и незаметные помощники лишены тех недостатков, которые были присущи их предшественникам.

Во все времена были нарекания на качество освещения улиц. То фонари светят слишком тускло, то иногда вообще не горят, то гасят их раньше времени. Бытовало даже мнение о том, что фонарщики экономят себе масло на кашу. К тому же, не смотря на то, что фонарщики со своими лестницами перебежали от фонаря к фонарю, времени на то, чтобы зажечь фонари на одной городской улице, уходило изрядно. Судите сами. Вот задача из учебника по арифметике того вре-

меними вычислениями и приведем сразу ответ — 64 фонаря, расположенные на этой улице, фонарщик зажжет за 88 минут.

Сегодня освещение улиц включается практически мгновенно, и современные «фонарщики» сами определяют, когда его нужно включать. Мы говорим о таких незаменимых устройствах, как фотореле. Коротко напомним, что фотореле — это прибор, который в автоматическом режиме включает и отключает освещение в зависимости от условий освещенности. Т.е., как только на улице стало темно, фотореле включает уличное освещение. И наоборот. Таким образом, происходит значительная экономия электрической энергии, а также увеличивается срок службы самих источников света.

В сентябре этого года ряды «фонарщиков» в ассортименте МПО Электромонтаж пополнились новинками от компании ABB. Расскажем о них подробнее — это фотореле серии T1 и T1 Pole, которые пришли на смену устаревшей серии TW. Фотореле T1 [A4960] модульного исполнения, для монтажа в распределительных щитах, поставляется в комплекте с внешним датчиком освещенности (IP54), номинальное напряжение 230 В, коммутируемый ток 16 А, мощность подключаемых осветительных приборов до 3,6 кВт, 1 замыкающийся контакт, диапазон освещенности срабатывания реле 2–200 Лк, который регулируется подстроечным резистором. Фотореле снабжено двумя светодиодами, сигнализирующими о состоянии контакта и величине установленного порога срабатывания. В случае выхода из строя датчика освещенности, входящего в комплект фотореле T1, можно приобрести отдельно фотоэлемент LS-D [A4963]. Другая новинка — фотореле T1 Pole [A4961] аналогично по своим техни-



мени. Фонарщик зажигает фонари на городской улице. Длина улицы — верста триста сажен (примерно 1707 м), ширина — двадцать сажен. Расстояние между соседними фонарями — сорок сажен, скорость фонарщика — двадцать сажен в минуту. Спрашивается, за сколько времени он выполнит свою работу? Не будем обременять нашего читателя слож-

ческим характеристикам Т1, но у него в одном корпусе объединены фотоэлемент и механизм реле, что призвано облегчить монтаж на опорах наружного освещения. Оба типа реле имеют заводскую настройку предела срабатывания 10 Лк, эта величина является стандартной, и благодаря чему реле готовы к использованию в освещении общественных пространств и не требуют дополнительной регулировки. Что особенно актуально для муниципальных органов, ориентированных на оптимизацию вложений и управления.

Как видите, современные «фонарики» — это высокотехнологичные приборы, которые пытаются успеть за стремитель-

ным развитием освещения, прошедшего путь от газового фонаря до современных эффективных светодиодных систем.

А если отвлечься от сугубо утилитарного смысла существования таких вот, незаметных «фонариков», то можно вспомнить слова Маленького Принца, которые вложил в его уста Антуан де Сент-Экзюпери: «... В его работе все-таки есть смысл. Когда он зажигает свой фонарь — как будто рождается еще одна звезда или цветок. А когда он гасит фонарь — как будто звезда или цветок засыпают. Прекрасное занятие. Это по-настоящему полезно, потому что красиво...»

Сергей Плетнев

### АВТОМАТИКА

## Коммутация из центра Янтарного пути

Новые модели фотореле, реле времени, импульсных реле, реле тока и контроля напряжения, а также серия модульных контакторов производства чешского предприятия Elko EP s.r.o. представлены в ассортименте «МПО Электромонтаж».

Товарная группа [A92]

Прилегая к Янтарному пути - историческому торговому тракту, соединявшему Балтию и Средиземноморье, примерно на его середине - находится чешский город Голешов (Holesov), в котором, в свою очередь, стоит известное в Центральной и Восточной Европе предприятие Elko EP s.r.o. и его штаб-квартира.

Являясь одновременно традиционным и инновационным, этот производитель уже более 20 лет представлен на электротехническом рынке региона, сначала классическим коммутационным оборудованием, а впоследствии, в ходе динамического развития, и модульными устройствами, комплексными средствами автоматизации, широким спектром релейных устройств и даже интеллектуальными системами управления бытовой техникой опосредованно и дистанционно — «умный дом».



Расположение на крупной наземной транспортной магистрали, имеющей в современности лишь историческую ценность, вряд ли сильно повлияло на успешность продвижения продукции Elko EP, как на Восток, так и на Запад, а вот наличие собственного исследовательского центра, производственных мощностей и развитой современной логистической структуры — наверняка. Вся продукция этого чешского производителя, естественно, имеет необходимые сертификаты, подтверждающие соответствие качества продукции требованиям европейских и международных норм.

Свыше шестидесяти модельных новинок коммутационного оборудования от Elko EP

были недавно добавлены в ассортимент «МПО Электромонтаж», среди них фотореле шитового монтажа с выносными датчиками, как с аналоговым, так и с цифровым управлением, для внешней установки с пылевлагозащитными корпусами со степенью защиты IP65 [A9240—A9244], реле для управления электрическими цепями по временным программам с повторяющимися циклами, кратными дням/неделям/месяцам, с минимальным шагом коммутации в 1 сек. и резервным источником питания на 3 года [A9239]. Также в ассортименте предприятия теперь присутствуют реле контроля напряжения от Elko EP, работающие в пределах минимальных регулировок от 30 до 95% ниже максимальных в зависимости от модели рассчитаны на напряжение 6-276 В [A9250—A9253], импульсные реле [A9245—A9248] для дистанционного управления электрическими сетями, одномодульные реле контроля фаз [A9254—A9257] с одним переключающимся контактом в случаях нарушения последовательности или исчезновения одной из фаз, аномального повышения или понижения напряжений. И реле тока для контроля его уровня в однофазных цепях переменного или постоянного тока [A9261—A9269].

Самым большим количественным включением в данной товарной группе [A92] стали контакторы модульного исполнения. Одно-, двух-, трёх- и четырёхполюсные контакторы от 20 до 63 А с катушками управления 24 и 220 В как постоянного, так и переменного тока или универсальные, всего 25 моделей [A9275—A9295].

Ознакомиться со всем коммутационным оборудованием Elko EP и приобрести его можно во всех торговых офисах «МПО Электромонтаж».

Дмитрий Курьсь

### СВЕТОТЕХНИКА

## Незаменимые «точки»

МПО Электромонтаж расширило ассортимент точечных светильников под галогенные лампы типов MR16 и MR11 продукцией компании Feron.

Товарная группа [C40]

Еще не так давно мало кто говорил про световой дизайн жилых помещений. В качестве доминанты и основного источника света по умолчанию выступала большая яркая люстра посреди комнаты. И только в последнее время, с появлением недорогих конструктивных вариантов использования натяжных и подвесных потолков, стало возможным отойти от этого привычного шаблона.

Вместе с тем стало очевидно, что точечные светильники позволяют не только организовать не только акцентное освещение, но и добиться равномерного заполняющего освещения, при условии распределения их по поверхности потолка. Именно поэтому постепенно разнообразные встраиваемые точечные светильники отвоевали довольно большую долю рынка и стали одним из основ-

ных компонентов освещения не только общественных, но и жилых помещений. К этому можно добавить, что точечные светильники отличает простота конструкции, разнообразие форм и цвета, а также возможность использования в них энергосберегающих и светодиодных источников света.

Также стоит отметить, что с точки зрения дизайна интерьера световые акценты позво-

ляют более гибко сформировать пространство помещения и его отдельных зон. Точечные светильники — незаменимый элемент дизайна интерьера в наши дни. Они визуально «приподнимают» потолок, тем самым как бы увеличивая объем комнаты. Занимая совсем



немного места, они могут служить и для освещения разных зон помещения. Например, подсветка из потолочных точечных светильников прекрасно выделит рабочие поверхности на кухне или в мастерской. Этим функциональность точечных светильников не ограничивается. Они широко применяются в торговом и выставочном освещении: направленный свет достаточной яркости позволяет привлечь дополнительное внимание к экспонируемым предметам и к окружающему их пространству.

В ассортименте МПО Электромонтаж появилось более 30 моделей точечных светильников торговой марки Feron. Все светильники похожи по дизайну и представлены в четырех цветах: белый, золото, титан, хром. Новинки под лампу MR11 мощностью 35 Вт представлены в двух исполнениях: неповоротные, соответственно изготовленные методом штамповки DL7 [C4001—C4004] и методом литья DL110A [C4007—C4010] и поворотные — также соответственно штампованные DL8 [C4013—C4016] и литье DL110 [C4020—C4023]. В аналогичных исполнениях представлены светильники под лампу MR16 мощностью 50 Вт. Неповоротные — DL10 [C4030—C4033] штампованные, DL307 [C4036—C4039] литье и поворотные, DL11 [C4042—C4045] штампованные, DL308 [C4048—C4051] литье.

Продукция под торговой маркой Feron выпускается с 1999 года. За время существования существенно расширился ассортимент продукции с учетом современных требований, предъявляемых потребителями к качеству и дизайну изделий. Сегодня под маркой Feron производится более 4000 наименований светотехнической продукции. Многоступенчатый контроль качества на всех этапах производства, выбор оптимальных материалов и комплектующих с точки зрения качества и цены, позволяют сделать продукцию доступной для потребителя и гарантировать долговую и качественную её работу.

Сергей Плетнев

### КАБЕЛЬНОЕ ХОЗЯЙСТВО

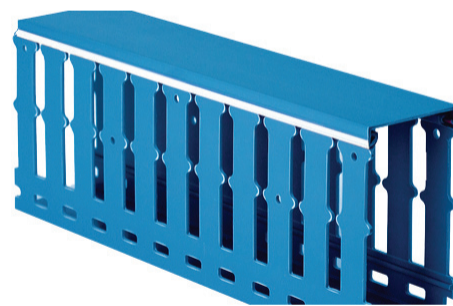
## Электрификация через перфорацию

В ассортименте «МПО Электромонтаж» представлены новые перфорированные кабельные каналы серии RL от компании ДКС. Высокое качество, большой выбор типоразмеров и широкий диапазон допустимых монтажных и рабочих температур - это основные характеристики перфоканалов RL от ДКС.

Товарная группа [H63]

Об основном назначении кабельных каналов может догадаться, исходя из их названия, даже далёкий от электротехнических вопросов, человек. А вот кабельные каналы с перфорацией имеют более узкую специализацию, и их назначение будет сильно непонятно тем, кто никогда не сталкивался с работами по сборке электрических щитов и не имел к ним отношения.

А между тем организацию кабельной разводки в электрощитах перфорированные кабельные каналы не только упрощают, но и «оцивилизовывают» — придают аккуратный и эстетичный вид, дополняют эффектом законченности. Согласитесь, если бы



вам пришлось заглянуть в электрический шкаф, а оттуда на вас вывалились переплетенные провода и, весело искрясь, с затухающей амплитудой, стали болтаться у пола, ваше мнение о профессионализме собирающего такой шкаф было бы неоднозначным? Но уложенные в аккуратных канальчиках провода, с выведенными через периодическую перфорацию жилами, подключаемыми к соответствующим клеммам автоматов,

реле, счётчиков и так далее, создают совсем другую картину!

Ассортимент материалов для электромонтажных работ в «МПО Электромонтаж» пополнился перфорированными кабельными каналами серии RL от ДКС. Десять разных, по габаритным размерам, каналов [D4000—D4019] имеют одинаковый шаг перфорации 8/12 мм, т.е., расстояние между каждой из двенадцатимиллиметровых стоек 8 мм, кроме самого компактного 25 30 мм — у него шаг перфорации 5/7,5 мм. У кого-то может возникнуть вопрос: а зачем нужно такое разнообразие типоразмеров у перфорированных кабельных каналов — от 25 30 мм [D4000] до 100 80 мм [D4019]? А ответ простой: электрические шкафы и щитовые сборки могут достигать настолько больших размеров и содержать автоматику такой мощности, что диаметры коммутируемых кабелей окажутся как раз подходящими для укладки в каналы с шириной основания не менее 100 мм и высотой стоек 80 мм.

Ознакомиться со всем ассортиментом предприятия и, в том числе, с перфорированными кабельными каналами LR от ДКС можно в торговых офисах «МПО Электромонтаж».

Дмитрий Курьсь

### КОРОТКО

## Завод Атоммаш установил памятник реактору ВВЭР-1000

Монумент реактору типа ВВЭР-1000 установлен на территории завода Атоммаш (Волгодонск, Ростовская область) — сообщили новостные агентства в четверг, пятнадцатого октября 2015-го года. Памятник генерирующему оборудованию АЭС создан на основе корпуса модели ВВЭР-1000 (водо-водяной энергетический реактор мощностью в тысячу мегаватт), признанный мировыми экспертами одним из ведущих реакторов в ядерной индустрии планеты. Монумент в Волгодонске открыт к семидесятилетию российской атомной промышленности. Отметим, что проект по созданию памятника ВВЭР-1000 реализован сотрудниками предприятия Атоммаш.



## На фоне стальных кораблей...

Сегодня в нашей традиционной рубрике мы публикуем замечательный рассказ сотрудницы отдела продаж МПО Электромонтаж Кокеевой Анны о тех эмоциях, которые дарит тихое шлепанье старенького теплохода по проторенным водным маршрутам.

Все началось с истории. Древнего мира. Любимая учительница произнесла сакраментальную фразу: «Каждый свободный гражданин Древней Греции должен был уметь читать и плавать».

По моему детскому разумению, корабли давали всем уважающим себя древним грекам возможность успешно совмещать эти

деяния считалось в десять раз большим злом, чем даже убийство. Ведь раны, нанесенные метким словом, неисцелимы. Фактически это было началом русской истории — «Повести временных лет» — и... литературы.

Петр I, построив флот и Санкт-Петербург (по образу и подобию Венецианской

Республики), волей-неволей открыл страну и создал колыбель словесности. Случайно ли основатель вольнодумного Московского университета Михаил Ломоносов и создатель основ российского стихосложения происходит из семьи поморов?

Как пошутила моя мудрая подруга, у человека должно быть много мечт, тогда хоть одна из них сбудется. Вот почему отпуск моей мечты — это отдых на теплоходе. Моя мечта далека от белоснежных лайнеров, на палубах которых изнуренные фитнесом красотки в бикини потягивают через соломинку дайкири со льдом. У моей мечты стоптанные кроссовки, потертые джинсы и теплая куртка «душегрейка» (вечером на воде даже летом очень даже зябко).

Старенькие, выдавшие не один капремонт теплоходы, ходят проторенными маршрутами (новые пристани строить — занятие хлопотное и дорогое), тихо шлепая по воде со скоростью 24 километра в час и «глотаю» вздох на ходу». Но какое же это наслаждение на неделю или две выпасть из бешеного ритма мегаполиса, лениво глядеть на воду в форватере, торопиться только в ресторане и каждый день жадно посещать знакомые и всегда новые достопримечательности!

Мое первое путешествие десятидневное путешествие — было из Москвы в Санкт-Петербург и обратно. Теплоход назывался «Иван Андреевич Крылов». На пути к Питеру лежит заповедный остров. Монахи, обитавшие там, держали строжайший пост, питаясь только ягодами и орехами, хотя в озерах кишмя кишела рыба. Уходили в скиты (норы), давая обет молчания. Суровая природа Валаама, где практически на камнях растут деревья, столь дивно хороша, что, вылезая из сырой холодной норы, человек ощущал незримое присутствие Бога.

Валаамские монахи всегда привлекали молодых художников и в знаменитой валаамской галерее, которую по льду Ладожского озера в 1918 году они унесли в Финляндию, были картины пейзажиста Шишкина. Первая из его работ, отмеченная серебряной медалью Академии Художеств, называлась «Сосна на Валааме».

Да, простят меня агностики. Экскурсионная программа теплоходов неразрывно связана с посещением храмов. Именно в них аккумулировалось все лучшее, что было на Руси. Валаамские храмы вторят своими названиями знаменитым Иерусалимским. И, даже — несмотря на бесчинства советских времен, когда в одном из них устроили прачечную, — они сохранили свою величественную красоту. Но где рай, там и змей. В валаамских черничниках очень много гадюк, предостаточно занесенных в красную книгу.

Начало июня. Раннее и холодное лето. А на Валааме буينو цветет сирень. Там вообще сезон-

ное время отстает недели на две. Экскурсоводы на Валааме — из Питера.

Питерские экскурсоводы — явление особое. Практически все они «говорят, как пишут». И дело не только в эрудиции. Сама атмосфера Питера воспитывает. Там люди не утратили вкус к слову. Символично, что на Невском проспекте, в центре города, есть оптика с названием «Точка зрения». Только питерский аспирант, ведя экскурсию по Михайловскому замку в Белые ночи, способен отыскать в тени античного памятника Петру I пятую ногу лошади, на которой восседает российский император.

Изначально Петр задумывал

начали прокладывать монахи Александро-Невского монастыря и скривили проспект, выказав свою «точку зрения».

В качестве сувениров из Питера я всегда привожу пирожные. Побывать в Питере и не зайти в кондитерскую «Север» — то же самое, что встретить Новый год без мандаринов, оливы и шампанского.

В Кронштадте, экскурсовод, показывая корабли на рейде, трехсотлетнее морское училище, памятник адмиралу Макарову на Якорной площади, попирающему волну в виде японского дракона, и Морской Собор святителя Николая Чудотворца, не преминула заметить, что Кронштадт славится своим особым хлебом



два занятия. Как Колумб, открывший Америку по ошибке, я взахлеб проглотила книги, в которых обязательно плескалась вода («Алые паруса», «Трое в лодке, не считая собаки», «Остров сокровищ»), а заодно страстно полюбила все большие и малые суда. Стремительные и неуклюжие. С парусами и без.

Повзрослев, я еще больше оценила чувство свободы, которое дарят плавание и старая добрая литература. Эпоха географических открытий подарила миру новый язык.

«Велика и обильна земля наша, а порядка в ней нет», — сказали русичи и позвали на Русь варягов. Варяги и мореходы были отважные и сражаться умели, но скальда (сказителя) ценили дороже, чем нескольких бывалых воинов. Оскорбление словом по их законодательнымложе-

Республики), волей-неволей открыл страну и создал колыбель словесности.

Случайно ли основатель вольнодумного Московского университета Михаил Ломоносов и создатель основ российского стихосложения происходит из семьи поморов?

Как пошутила моя мудрая подруга, у человека должно быть много мечт, тогда хоть одна из них сбудется. Вот почему отпуск моей мечты — это отдых на теплоходе. Моя мечта далека от белоснежных лайнеров, на палубах которых изнуренные фитнесом красотки в бикини потягивают через соломинку дайкири со льдом. У моей мечты стоптанные кроссовки, потертые джинсы и теплая куртка «душегрейка» (вечером на воде даже летом очень даже зябко).

Старенькие, выдавшие не один капремонт теплоходы,



Петербург как город мореходов. У каждого должна была быть своя лодка, и передвигаться следовало исключительно водным путем. Русский хаос победил немецкий регламент и получил в качестве трофеев питерские каналы и разводные мосты. Посмотрите на город с палубы катера, плывущего по каналам, и он откроется вам совершенно с другой «точки зрения».

Монахи тоже внесли свою лепту. Петр считал, что молиться — мало, надо священнослужителям и физически поработать на державу. Одновременно со строительством Невского со своей стороны дорогу

с расторопшей и купить его можно лишь в магазинчике за углом.

Соперничать самобытностью с Санкт-Петербургом, на мой взгляд, может только многоликая Казань. По легенде, этот город возник на месте логова побежденного дракона. Глядя на массивные стены казанского Кремля, легко в это веришь. Об этом городе и других интересных маршрутах мы расскажем в следующем номере.

Анна Кокеева

(Продолжение статьи в следующем номере газеты)

## Кадошкинские «пегасы»

Ассортимент консольных светильников в «МПО Электромонтаж» пополнился новыми моделями натриевых и ртутных светильников серии «Пегас», производства КЭТЗ Кадошкино.

Товарная группа [С36]

Несмотря на то, что экспансия светодиодных источников света продолжается, и традиционные источники света неуклонно сдают свои позиции, по-прежнему остаются востребованными осветительные приборы под ртутные и натриевые лампы, собственно как востребованы и сами лампы ДРЛ и ДНАТ.

В основном, это светильники консольного типа для освещения улиц и магистралей. Причина, по которой консольные светильники не сдаются под натиском светодиодного освещения, кроется не только в простоте их конструкции и удобстве монтажа, но и в светотехнических характеристиках самих ламп. Например, натриевые лампы функционируют по принципу генерации электроразряда в стеклянной колбе, куда под давлением нагнетены пары натрия и ртути. Это дает возможность получить постоянный световой поток желтого оттенка,

считаемый наиболее подходящим при освещении улиц и магистралей. И в самом деле, это освещение одинаково комфортно и в пасмурную и в ясную погоду, не ослепляет, а цветовая температура 2000 К дает ощущение естественного теплого света даже в ненастную погоду. Длительный срок эксплуатации газоразрядных ламп, составляющий от 20000 до 30000 часов работы, повышает экономичность их использования в различных проектах по созданию систем уличного освещения. Повышенная светоотдача, которая составляет 80-100 Лм/



Вт, интенсивно насыщает создаваемый световой поток,

Хорошо знакомое клиентам «МПО Электромонтаж» электротехническое производственное предприятие из Кадошкино — «КЭТЗ», за период многолетнего сотрудничества не дало повода усомниться в качестве поставляемой продукции.

Новые консольные светильники серии «Пегас» этого завода также соответствуют этому критерию.

Светильники «Пегас» ЖКУ02-150-003 [С3667] и ЖКУ02-250-003 [С3685] консольного типа предназначены для работы с натриевыми лампами низкого давления мощностью 150 и 250 Вт, цоколи Е40, соответственно. Корпуса светильников с ударопрочным стеклом имеют степень пылевлагозащиты IP53/23. Аналогичные характеристики имеет и корпус светильника «Пегас» РСУ02-250-001 [С3619], но комплектная пускорегулирующая аппаратура у этой модели предна-

значена для работы с ртутной лампой ДРЛ мощностью 250 Вт.

Полностью локализованное на собственных мощностях производство и применяемые высокотехнологические процессы при изготовлении продукции «КЭТЗ»-Кадошкино благоприятно сказываются на её стоимости, она более чем привлекательна.

Ознакомьтесь с данными моделями светильниками подробнее и приобрести их можно в любом из торговых офисов «МПО Электромонтаж».

Сергей Плетнев

## СВЕТОТЕХНИКА



Рекламное издание «Электромонтаж», №10 (108), октябрь 2015. Учредитель: ЗАО «МПО Электромонтаж» (Москва, ул. Планерная, д. 6, корп. 2).

Свидетельство о регистрации ПИ ФС77-26280 от 17.11.2006. Отпечатано в типографии «ТДДС-Столица» (Москва, ш. Энтузиастов, д. 11, корп. 1). Адрес редакции: Москва, ул. Планерная, д. 6, корп. 2. Журналисты: Курьес Д.А., Плетнев С.В. Тел. +7(499)762-13-93 (отдел маркетинга). Номер подписан в печать 02.10.2015. Тираж 4000 экз. Распространяется бесплатно. (12)