

ЭЛЕКТРОМОНТАЖ

ГЛАВНЫЕ ТЕМЫ

Представляем декоративные светильники-подвесы с металлическими и пластиковыми электрическими патронами.

СВЕТОТЕХНИКА

с. 2

Сальники и клапаны Bimed со встроенной системой вентиляции обеспечат безопасную и долгосрочную эксплуатацию оборудования.

ЭЛЕКТРОУСТАНОВОЧНЫЕ ИЗДЕЛИЯ

с. 2

Новейшая разработка специалистов финского предприятия Sormat — универсальный пластиковый дюбель GRIPPER.

КРЕПЁЖНЫЕ ИЗДЕЛИЯ

с. 3

Значительно расширился ассортимент сигнальных жилетов производства московского предприятия Катафот.

СРЕДСТВА ЗАЩИТЫ

с. 4



Светодиодные панели марки Электромонтаж

Товарная группа [C07]

Ассортимент товаров, выпускаемых под торговой маркой Электромонтаж, пополнился серией ультратонких светодиодных панелей (толщина изделий 9 мм). Этот товар, отличающийся качеством и высокими светотехническими характеристиками, МПО Электромонтаж предлагает по низкой цене по сравнению с аналогами. Панели выпущены на производственных мощностях нашего партнера в Китае — Zhejiang Zuolang Optoelectronics Technology, специализирующегося исключительно на изготовлении светодиодных панелей. Вся продукция имеет международные сертификаты соответствия качества, а также сертифицирована по строгим нормам ЕАС и соответствует всем требованиям по электромагнитной совместимости. МПО Электромонтаж предоставляет гарантию на эту продукцию сроком 3 года [C0701, C0715, C0719] и 5 лет [C0702, C0703, C0717].

Остановимся подробнее на технических характеристиках новых светодиодных панелей Электромонтаж.

Панели [C0701, C0702, C0703] предназначены для внутреннего освещения общественных и административных помещений, имеют степень защиты IP20.

В качестве источника света выступает светодиодный модуль холодного белого свечения (4000 К). Светильники рассчитаны на номинальное напряжение 170–265 В, используются с драйвером (блоком питания постоянного тока), входящим в комплект поставки. Корпус выполнен из стали, с алюминиевой рамкой, материал рассеивателя — прозрачный ПММА-пластик, к преимуществам которого можно отнести лёгкость и высокую светопропускную способность, не изменяемую с течением времени благодаря устойчивости материала к воздействию ультрафиолетовых лучей. Используются в качестве альтернативы светильникам с люминесцентными лампами 4 × 18 Вт типа «Армстронг», имеют габаритные размеры 595 × 595 мм. Мощность и световой поток для этих моделей составляют: [C0701]—40 Вт, 3200 Лм (80 Лм/Вт); [C0702]—40 Вт, 4000 Лм (100 Лм/Вт); [C0703]—48 Вт, 4800 Лм (100 Лм/Вт).

Прямоугольные панели [C0715, C0717, C0719] являются альтернативой светильникам с люминесцентными лампами 2 × 36 Вт, имеют габариты 300 × 1200 мм. Показатели мощности и светового потока для прямоугольных моделей: [C0715]—36 Вт, 2800 Лм (80 Лм/Вт); [C0717]—40 Вт, 4000 Лм (100 Лм/Вт); [C0719]—48 Вт, 3840 Лм (80 Лм/Вт).



Светодиодные панели с характеристикой 100 Лм/Вт и сроком гарантии 5 лет производятся для поставок в западно-европейские страны.

Хотим обратить особое внимание на модели светильников, имеющие показатель светового потока 100 Лм/Вт (позиции [C0702, C0703, C0717]) и срок гарантии 3 года и 5 лет, что является уникальным для российского рынка. Отметим, что на сегодняшний день очень немногие производители выпускают светодиод-

ные ультратонкие панели, имеющие такой высокий показатель светового потока, зависящий, в первую очередь, от мощности и яркости используемых светодиодов.

Предлагаем Вам ознакомиться с новой продукцией торговой марки Электромонтаж, посетив торговые офисы нашего предприятия. Помощь в выборе и необходимую консультацию можно получить у наших технических специалистов.



Александра Павлова

АКЦЕНТ

В НОМЕРЕ

Пусковые конденсаторы ДПС (Электроинтер) 2

Сетевые фильтры Power Cube 3

Для защиты электродвигателя используйте OptiStart от КЭАЗ 3

Лента флисовая для жгутовки автомобильных проводов 3

Индикаторы моноблочные светодиодные - продукция Legrand 4

Аксессуары для систем молниезащиты и заземления 4

Международный женский день - история празднования 4



СВЕТОТЕХНИКА

Светодиодные лампы классического дизайна

Товарные группы [A00, A01, A02, A03, A04, A05, A12]



Под маркой Электромонтаж представляем ещё одну полезную новинку, на сегодняшний день необходимую многим в быту: серию светодиодных ламп со стандартными цоколями E27 и E14. Продукция произведена в Китае на предприятии Fuzhou Linsheng Import and Export Trading, которое с 2008-го года занимается проектированием и изготовлением светодиодной светотехники, а также газоразрядных ламп и аксессуаров, таких как электрические патроны, декоративные плафоны для светильников, ретро-шнуры и многое другое.

Цель предложения новой серии светодиодных ламп — расширение ассортимента недорогих качественных товаров, вошедших в повседневное употребление. В основном, новинки являются заменой стандартных ламп общего назначения (ЛОН) с цоколями E14 и E27, наиболее востребованного диапазона мощности — 40–60 Вт. Длительность службы ламп составляет не менее 30 000 часов. Предоставляемый нашим предприятием гарантийный срок на продукцию — два года. Линейка ламп включает в себя следующие позиции.

Лампа Filament [J10005] формы «свеча» с цоколем E14, тёплый белый свет, аналогична по мощности ЛОН 40 Вт.

Лампы с цоколем E14 форм «свеча» [J10120–J10123] и «шарик» [J10415, J10416], варианты цвета свечения — тёплый и холодный белый, эквивалентны ЛОН 50 и 60 Вт.

Модели с наиболее распространённым цоколем — E27 — представлены в формах: «груша» [J10204, J10208, J10209, J10212, J10213, J10216, J10217, J10220, J10221] (эквивалентны ЛОН в диапазоне мощностей от 60 до 150 Вт), «шарик» [J10320–J10322, J10327, J10328] и «свеча» [J10330–J10332] (аналогичны лампам накаливания 40–60 Вт). Свечение моделей — холодное и тёплое белое.

Окончание на стр. 2

Окончание. Начало на стр. 1

Светодиодные лампы классического дизайна



Кроме вышеперечисленных моделей, в этой же серии предлагается светодиодная лампа-рефлектор [Л0505] с цоколем E14, предназначенная для замены зеркальных ламп, по мощности эквивалент ЛОН 40 Вт, тёплого белого свечения. А также мощная светодиодная лампа [Л1210] в колбе формы «цилиндр» с цоколем E27, эквивалентная ЛОН 350 Вт, холодный белый свет — модель рекомендована к использованию как в жилых, так и в офисных или административных помещениях.

Все предложенные лампы рассчитаны на номинальное напряжение в сети 220 В.

Надеемся, что новая продукция торговой марки Электромонтаж станет подходящим бюджетным решением для создания системы освещения в Вашем доме или офисе, и прослужит Вам долгие годы.



Ознакомьтесь с ассортиментом ламп визуально Вы сможете в торговых офисах МПО Электромонтаж, где к Вашим услугам помощь квалифицированных технических специалистов для правильного подбора товара. ➡

Александра Павлова

СВЕТОТЕХНИКА

Декоративные светильники-подвесы с патроном E27 (Cow Lighting)

Товарные группы [С30, P09]



Среди дизайнерских решений Cow Lighting модные новшества, пользующиеся широким спросом на сегодняшний день во всем мире: декоративные подвесные светильники, богатый ассортимент светотехники для ресторанного бизнеса, огромное разнообразие светодиодных источников света.

Светильники-подвесы с металлическими патронами [С3040–С3045] — удачное решение для ламп «филамент» (представлены в нашем ассортименте в товарной группе [Л100]), поскольку их конструкция позволяет полностью открыть декоративную лампу. А стилизация предполагает использование для создания интерьера в стиле «лофт» или «кантри». Миниатюрный плафон, изготовлен из металла цветов: «серебро», «бронза», «золото», «медь» и чёрного цвета. Подходящие аксессуары (продаются отдельно от светильников) — металлические плафондержатели для патрона E27 [P0950 и P0952] и металлические подвесные патроны с выключателем [P0998 и P0999] — выполнены в той же цветовой гамме. Шнур представляет собой медный провод в ПВХ-изоляции и декоративной оплётке из негорючей синтетической нити (длина шнура 1 метр). В конструкции светильников использованы стальные и медные контакты.

Модели с декоративными пластиковыми патронами [С3050–С3055] хорошо подойдут для украшения детской комнаты. В нашем ассортименте они представлены в шести вариантах цветовых решений: серый, оранжевый, красный, чёрный, зелёный, синий.

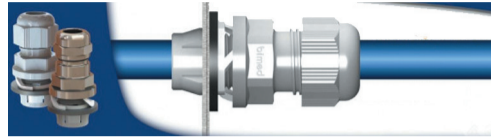
Отметим, что предлагаемые светильники-подвесы являются бюджетным вариантом, то есть, позволяют Вам не только создать стильную и красивую систему освещения, используя модные аксессуары, но и сэкономить.

Приглашаем наших покупателей в торговые офисы МПО Электромонтаж для ознакомления с этими современными моделями. К Вашим услугам помощь технических консультантов и внимательное обслуживание. ➡

Александра Павлова

Сальники (кабельные вводы) и клапан с системой вентиляции (Vimed, Турция)

Товарная группа [К49]



Сегодня мы рады представить нашим покупателям герметичные сальники (кабельные вводы) из полиамида [К4987, К4988, К4989] и латуни [К4990, К4991, К4998], а также клапан (заглушку) [К4999]. Высокая степень защиты аксессуаров IP66 полностью исключает доступ в конструкцию извне влаги, пыли и грязи и обеспечивает их пригодность для наружного использования, также вполне возможно их применение и внутри помещений. Материалы изделий (полиамид 6, никелированная латунь) обуславливают широкий диапазон рабочих температур: от -20 до +80 °С. Принципиальной особенностью предлагаемых товаров является встроенная система вентиляции, служащая для компенсации перепадов давления внутри и снаружи прибора. Это может быть светодиодный светильник, прожектор, распаечная коробка и многое другое. Вентиляция происходит благодаря системе вставок и уплотнителей из полимерных материалов, которые, в случае превышения нормы давления, температуры и влажности в корпусе прибора, механически открывают доступ воздуха, и, наоборот, закрывают его при условии нормализации указанных параметров. Таким образом, создаётся постоянная циркуляция воздуха, которая исключает превышение нормы давления и температуры внутри корпуса прибора, а также обеспечивает удаление конденсата, образующегося во время работы от нагрева элементов конструкции. Всё это в совокупности повышает безопасность эксплуатации прибора и увеличивает срок его службы. Предлагаемые изделия соответствуют стандартам EN 50262 и EN 60335. Модели кабельных вводов разли-



чаются размером резьбы (M12, M16, M20) и диаметром кабеля (4–8 и 6–12 мм). Клапан [К4999] имеет резьбу M12.

В заключении отметим, что продукция компании Vimed (Бимед) впервые предлагается нашим покупателям. Это семейное предприятие существует с 1978-го года и выпускает широчайший спектр компонентов для кабельных систем, создания баланса давления, автомобильной и мебельной промышленности, сферы медицины. На предприятии трудится более 300 сотрудников, площадь производственных и лабораторных помещений составляет около 20 000 кв. м. Производство и головной офис располагаются в Турции, также имеются представительства в Германии, Америке и Египте, продажа продукции компании производится по всему миру.

Получить более подробную информацию о предлагаемых аксессуарах Vimed и визуально ознакомиться с ними Вы сможете в торговых офисах МПО Электромонтаж, при необходимости обратившись за помощью к техническим консультантам. ➡

Александра Павлова

ЭЛЕКТРООБОРУДОВАНИЕ

Пусковые конденсаторы ДПС (Электроинтер)

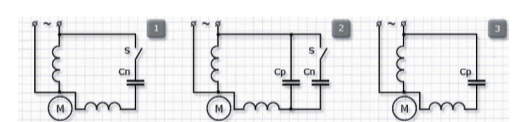
Товарная группа [А85]

Ассортимент пусковых конденсаторов марки ДПС был расширен несколькими новыми позициями ([А8514, А8515, А8520, А8524, А8525, А8527–А8529] по прайслисту). В результате, сегодня мы можем Вам предложить конденсаторы ДПС напряжением 450 В электрической ёмкостью в диапазоне от 2 до 70 мкФ с изолированными вводами (позиции [А8510–А8529]). В линейку были добавлены конденсаторы, имеющие значение электрической ёмкости, наиболее часто запрашиваемое нашими покупателями.

Пусковые конденсаторы ДПС используются при работе с электродвигателями и служат для снижения нагрузки на электродвигатель в момент старта. Наличие в цепи пускового конденсатора также способствует более лёгкому и быстрому запуску электродвигателя, повышает надёжность и безопасность его работы, значительно увеличивает срок его эксплуатации. Включать в цепь пусковой конденсатор рекомендуется в случае, когда производится запуск под нагрузку, либо если в цепи используется электродвигатель большой мощности.

Рассматриваемые модели могут работать с однофазными асинхронными электродвигателями, а также с трёхфазными асинхронными от однофазной электросети.

Производитель продукции — конденсаторный завод Электроинтер (г. Серпухов), существующий с 1991-го года, является ведущим в России в соответствующем сегменте производства и поставляет свою продукцию МПО Электромонтаж уже более



десяти лет. Мощная производственная база предприятия позволяет выпускать надёжное и эффективное энергосберегающее оборудование, отличающееся высоким качеством сборки. Все комплектующие, используемые в производстве, проходят обязательную сертификацию. Продукция завода применяется на предприятиях по всей России, кроме того экспортируется в Беларусь, Италию, Египет, Вьетнам.

Приглашаем наших покупателей ознакомиться с расширенной линейкой конденсаторов ДПС, посетив торговые офисы МПО Электромонтаж. При необходимости, Вы сможете получить помощь наших технических консультантов при выборе продукции. ➡

Александра Павлова

ЭЛЕКТРОУСТАНОВОЧНЫЕ ИЗДЕЛИЯ

Сетевые фильтры Power Cube

Товарная группа [P53]



Сетевые фильтры PRO SPL оснащены:
— варистором для защиты от импульсных помех;
— фильтром для подавления высокочастотных помех, состоящим из конденсатора и катушки индуктивности;
— автоматическим предохранителем для защиты от превышения максимально допустимой мощности подключаемых электроприборов — 16 А/3,5 кВт.

В рамках серии предлагаем модели с пятью розетками «евро» + одна розетка без заземления, и длиной провода 1,9, 3 и 5 м.

Серия фильтров PG-B [P5388–P5390] — бюджетный вариант, подходящий для широкой линейки бытовых и офисных электроприборов и компьютерной техники. Среди достоинств серии — прочный корпус, устойчивый к механическим повреждениям, соответствующий требованиям пожаробезопасности, с удобными отверстиями для крепления. Показатель поглощаемой энергии помех составляет 90 Дж, максимальная мощность — 2,2 кВт. Предлагаем в этой серии модели на пять «евро»-розеток, с длиной провода 1,8, 3 и 5 м.



Системный блок компьютера, монитор, ноутбук, аудиоманитофон, видеоплеер и подобные им электроприборы, по причине высокой чувствительности к возможному скачку напряжения в домашней электросети, не рекомендуется подключать непосредственно в розетку. Такое подключение может привести к преждевременной потере их работоспособности. Перепады напряжения в общей электросети дома возникают постоянно. Причинами этого явления могут быть: подключение и отключение от сети мощных электроприборов, например электродрели или сварочного аппарата, погодные явления, сбой работы трансформаторной подстанции и многое другое. Для защиты электроприборов от перепадов напряжения можно использовать сетевой фильтр.

Сегодня хотим ознакомить Вас с новыми поступлениями, выпущенными под маркой Power Cube. Ранее в нашем ассортименте уже предлагались несколько серий сетевых фильтров этой марки (их можно посмотреть в товарной группе [P53]). Линейка была дополнена двумя сериями: PRO SPL цвет серый (номера [P5385–P5387] по прайс-листу) и PG-B цвет белый [P5388–P5390].

Главной особенностью приборов серии PRO SPL [P5385–P5387] является высокий показатель поглощаемой энергии помех — 300 Дж, обеспечивающий надёжную защиту электрооборудования. Максимальная мощность подключаемых электроприборов составляет 3,5 кВт. Близкими аналогами в нашем ассортименте являются модели Brennenstuhl — значительно более дорогие, и СЗП Энергия С.-Петербург — немного дороже предлагаемых (те и другие также представлены в товарной группе [P53]).

Предложенные Вам сетевые фильтры марки Power Cube произведены московским предприятием ООО «Электрическая мануфактура», производственные мощности которого располагаются в городе Подольск. С 1999-го года предприятие выпускает высококачественную продукцию под брендом Power Cube, соответствующую требованиям ГОСТ Р, включающую в себя удлинители и сетевые фильтры, провод, армированный шнур. Производство на предприятии ведётся по полному циклу, система менеджмента качества соответствует ГОСТ ISO 9001:2011 (ISO 9001:2008). Предприятие является членом российской ассоциации производителей и дистрибьюторов «Честная позиция».

Приглашаем Вас ознакомиться с обновлённым ассортиментом сетевых фильтров Power Cube, посетив торговые офисы МПО Электромонтаж, где наши технические консультанты ответят на все возникшие вопросы. ☒

Александра Павлова

МАТЕРИАЛЫ

Лента флисовая для жгутовки автомобильных проводов

Товарная группа [M08]

Интересная новинка для автолюбителей: флисовая (велюровая) лента с акриловым клеевым слоем (позиции [M0813, M0814] по прайс-листу). Предназначена для использования в салоне, а также в подкапотном пространстве автомобиля. Помимо удобного и надёжного монтажа автомобильных проводов, выполняет функции снижения вибрации, устранения шумов и скрипов. Общая толщина ленты составляет 0,35 мм, ширина — 19 мм, длина — 15 м для [M0813] и 25 м для [M0814]. Диапазон температур, при котором изделие может безопасно эксплуатироваться — от -40 до +150 °С. Производителем продукции является современное крупное китайское предприятие



Simbio Inc по изготовлению клейкой ленты самого разного назначения с головным офисом в Тайване. В ассортименте фирмы представлены сотни наименований, включающие в себя тканевую, бумажную, полиэфирную и ПВХ-ленту, упаковочную и канцелярскую ленту, защитную плёнку, двухсторонний скотч, а также ленту медицинского назначения.

Посмотреть и при желании приобрести новинку Вы сможете в наших торговых офисах, ждём Вас. ☒

Александра Павлова

ЭЛЕКТРООБОРУДОВАНИЕ

Для защиты электродвигателя используйте OptiStart от КЭАЗ

Товарная группа [A30]

Одна из популярных линеек продуктов КЭАЗ — аппаратура управления и защиты электропривода OptiStart. Аппараты этой серии предназначены для пуска и защиты асинхронных двигателей. Линейка OptiStart применяется в технических решениях для систем вентиляции и водоснабжения, металлургии, нефтегазовой, горнорудной промышленности, электротранспорта и отраслей промышленности с тяжёлыми режимами работы электродвигателей.

В торговых офисах МПО Электромонтаж вы можете приобрести автоматические выключатели защиты двигателей серии OptiStart MP общего назначения с естественным воздушным охлаждением (позиции по прайс-листу [A3000–A3015]). Они предназначены для проведения тока в нормальном режиме, защиты электродвигателей от перегрузок, выпадений фазы и коротких замыканий, а также для нечастых пусков и остановок (до 25 в час) двигателей на токи до 32 А и напряжением до 690 В.

Автоматические выключатели [A3000–A3015] выполнены с переключателем кнопочного типа, имеют компактные размеры, что позволяет устанавливать их на стандартную DIN-рейку и сохранять свободное пространство в щите. В ассортименте представлены выключатели с тепловой защитой и защитой от КЗ, со стандартной



ПКС. Состояние автоматического выключателя контролируется посредством информации с сигнального контакта.

Технические характеристики выключателей [A3000–A3015]:

- Номинальный ток, In, А: от 0,16 до 32;
- Номинальное напряжение, Un, В: до 690 (AC);
- Уставка электромагнитного расцепителя, А: от 2,1 до 416;
- Температурная компенсация: от -20 до +60 °С.

Преимущества:

- Несколько устройств защиты в одном, что экономит не только место в шкафу, но и время на монтаж; повышается гибкость и не требуется установка предохранителей;
- Защита не только двигателей, но и линий. ☒

Материалы предоставлены компанией КЭАЗ

КРЕПЁЖНЫЕ ИЗДЕЛИЯ

Универсальные пластиковые дюбели GRIPPER (Sormat, Финляндия)

Товарная группа [Г18]

Представляем вниманию покупателей современный универсальный крепёжный элемент — дюбель GRIPPER (номера [Г1825–Г1827, Г1836] по прайс-листу МПО Электромонтаж). Это крепёжное изделие является новейшей разработкой специалистов финского предприятия Sormat, занимающегося проектированием и изготовлением высококачественного крепежа из металла и пластика широкой сферы применения.

Пластиковые дюбели как правило применяются для монтажа различных конструкций к основанию (например, к стене или кронштейну) вместе с металлическим шурупом и выполняют функцию механического удержания шурупа в основании. При этом, подходящий дюбель обычно подбирается в зависимости от материала основания и шурупа, веса прикрепляемой детали, а также условий эксплуатации.



Главным преимуществом дюбелей GRIPPER является универсальность использования, которой специалистам Sormat удалось достичь благодаря продуманной конструкции и используемому материалу изготовления. Это уникальный полимерный композит Nutrel (Хайтрэл), соединяющий в себе свойства термопласта и эластомера. В результате, дюбели могут использоваться для крепления к основаниям как из полнотелых материалов (бетон, силикатный и глиняный кирпич, лёгкий керамзит), так и пористых (керамзит- или газобетон, гипсокартон). Также при помощи дюбелей GRIPPER

можно осуществлять крепление к листовым материалам или пустотелым конструкциям. Универсальность изделий проявляется также и в отношении условий эксплуатации. Дюбели подходят для использования в сухих и влажных помещениях, на улице при любых погодных условиях, стойки к ударам, длительным нагрузкам, воздействию химикатов, перепадам температуры. Для дюбелей GRIPPER область применения зависит только от свойств используемых с ними шурупов. Частным примером монтажа с использованием дюбелей GRIPPER может быть крепление конструкций на стену, покрытую кафельной плиткой, в помещении с повышенной влажностью. С их помощью можно осуществлять крепление полок, навесных шкафов, радиаторов, сантехники, применять для электромонтажа, водопровода, систем вентиляции и кондиционирования и во многих других случаях. Намного лучше аналогов эти изделия выдерживают и период хранения.

Среди важных конструктивных особенностей представляемых дюбелей можно выделить: шарнирный механический замок, способный удерживать даже не до конца затянутый шуруп; специальные «крылышки» на головке дюбеля, препятствующие его повороту во время монтажа; фланец для удержания дюбеля на определённой глубине.

Благодаря универсальным свойствам материала и конструкционному удобству, дюбели GRIPPER с успехом могут использоваться профессионалами, начинающими мастерами, а также любителями для строительства, ремонта и создания своими руками уникального дизайна интерьера.

Более подробную информацию о новой продукции Вы сможете получить в торговых офисах МПО Электромонтаж, где технические консультанты ответят на все возникающие вопросы, покажут образцы и, при необходимости, помогут оформить покупку. ☒

Александра Павлова

ЭЛЕКТРООБОРУДОВАНИЕ

Индикаторы моноблочные светодиодные – продукция Legrand

Товарная группа [K92]

Компания Legrand — мировой лидер по комплексным решениям для электрических и информационных инфраструктур зданий — предлагает широкий выбор устройств управления и сигнализации серии Osmoz.

Преимущества серии Osmoz компания Legrand классифицирует следующим образом:

1) Качество и надежность оборудования:

— устройства соответствуют ГОСТ РФ 50030.5.1-99 (EN CEI 60947-5-1);

— устройства устойчивы к коррозии, слабо подвержены воздействию кислотных сред;

— электробезопасность гарантируется изоляционными материалами.

2) Быстрый и надежный монтаж: — головки имеют 4 небольших выступа, фиксирующих их в отверстии;

— все изделия снабжены съемным непрокручивающимся кольцом;

— технологически гарантирована точная фиксация контактного блока на головке;

— контактные блоки устанавливаются в адаптер простым защелкиванием;



— контактные блоки с нанесенной маркировкой.

3) Высокая технологичность оборудования:

— изделия оснащены прочным монтажным адаптером, который позволяет увеличивать количество функций, связанных с одним механизмом управления (кнопка, джойстик, тумблер...). Другими словами, в соответствующий адаптер может монтироваться простым защелкиванием несколько контактных блоков или даже несколько рядов контактных блоков; — оборудование соответствует европейским стандартам охраны окружающей среды (директива RoHS о запрещенных материалах).

4) Свобода выбора способа подключения: на винтах, на разъемах, на штырях и на клеммах пружинных контактов. Надежность гарантирована для всех функций и для всех видов подключений.

5) Продуманность до мелочей — указывает на проведенное тщательное изучение потребностей пользователей. Ведь так называемые “мелочи” оказыва-

ются немаловажными в повседневной эксплуатации оборудования.

Новые моноблочные сигнальные лампы серии Osmoz (номера [K9201–K9209] по прайс-листу МПО Электромонтаж) заменяют снятую с производства продукцию.

Основным применением является визуализация состояния цепей и процессов в НКУ, АСУ и т.п. системах.

Преимущества новых ламп серии Osmoz:

— компактный размер (меньше по глубине, чем старые лампы);

— диоды с высоким сроком службы;

— современный дизайн.

Приглашаем Вас в торговые офисы МПО Электромонтаж, где можно ознакомиться с новыми поступлениями и при желании приобрести продукцию. Помощь в выборе товаров окажут технические консультанты.

Материалы предоставлены компанией Legrand

СРЕДСТВА ЗАЩИТЫ

Сигнальные жилеты Катафот

Товарная группа [И90]



телей иметь при себе сигнальный жилет в случае, если транспортное средство используется только в населенных пунктах. Однако, поскольку здесь идет речь о безопасности водителя, осторожность явно не будет излишней. Соответственно, в любом случае не лишним окажется и сигнальный жилет в автомобиле, в связи с чем предлагаем Вам ознакомиться со значительно расширенным ассортиментом продукции московского завода Катафот, которую мы рады Вам предложить в наших торговых офисах.

В товарной группе И90 (позиции по прайс-листу [И9001–И9053]) предлагаем Вам жилеты оранжевого и лимонного цвета, размерный ряд: S, L, XL, XXL.

Предприятие-производитель специализируется в основном на изготовлении сигнальных жилетов, предлагается в его ассортименте и другая спецодежда и спецобувь, также спецткани. Вся продукция Катафот гостирована, и имеет обязательную маркировку.

Приглашаем Вас в торговые офисы МПО Электромонтаж, где можно, при помощи технических консультантов или самостоятельно, визуально ознакомиться с продукцией и при желании её приобрести.

Александра Павлова

18-го марта 2018-го года вступает в силу постановление Правительства № 1524 от 12 декабря 2017 года о внесении изменений в правила дорожного движения. Изменения устанавливают обязанность для водителей ношение сигнальных (светоотражающих) жилетов при вынужденной остановке или ДТП в случае нахождения на обочине или проезжей части дороги, расположенной вне населенного пункта, в темное время суток или в условиях ограниченной видимости. Постановление не вменяет в обязанность для води-

БЕЗОПАСНОСТЬ

Аксессуары для систем молниезащиты и заземления

Товарные группы [M52, M53]

Сообщаем о расширении линейки плоских стальных проводников для систем заземления производства наших постоянных поставщиков — OBO Bettermann [M5272–M5277] и Dehn+Sohne [M5343–M5347] (страна происхождения — Германия). Проводники предназначены для использования в системах в качестве контура заземления.

Также хотим напомнить, что в ассортименте МПО Электромонтаж широко представлены компоненты систем заземления и молниезащиты обоих производителей. Вы можете ознакомиться с этой продукцией в товарных группах [M51, M52, M53, M54] нашего каталога.

Отметим, что оба производителя уже много лет широко известны в России, и являются мировыми лидерами в сегменте производства качественных и надежных систем молниезащиты и заземления.

История концерна OBO Bettermann началась в 1911-м году с образования семьей немецкого предпринимателя Франца Беттермана металлообрабатывающего завода, обеспечивающего



государственные нужды. Рост и развитие предприятия приводит в середине двадцатого столетия к расширению его деятельности за границы Европы. В год столетнего юбилея (2011-й) в немецком городе Менден компанией был открыт крупнейший в Европе цех горячего оцинкования. Сегодняшний ассортимент продукции компании включает в себя широкий спектр систем молниезащиты, заземления и защиты от импульсных перенапряжений, кабеленесущие системы, системы крепления и монтажа, электроустановочные изделия. В 2016-м году в России (Липецкая область) был открыт производственный центр компании, ориентированный на выпуск полного спектра продукции OBO Bettermann.

Изделия крупнейшего немецкого производителя систем молниезащиты Dehn+Sohne также появились на рынке Германии в первых десятилетиях двадцатого века,

но в то время, конечно, его ассортимент отвечал требованиям современной тому периоду промышленности. Переломным моментом в формировании ассортимента производства послужила разработка специалистами предприятия в 1954-м году приборов УЗИП защиты оборудования от импульсного перенапряжения во время прохождения грозового разряда. Известны и многие другие инновационные разработки инженеров Dehn+Sohne.

А мы приглашаем наших покупателей в торговые офисы МПО Электромонтаж, где можно увидеть макеты систем заземления и молниезащиты производства наших немецких партнеров. Технические консультанты дадут всю необходимую информацию и при необходимости помогут оформить покупку.

Александра Павлова

С ПРАЗДНИКОМ!

Международный Женский День

История празднования этого дня уходит корнями к самому началу 20-го века. В 1901-м году в Чикаго в этот день состоялась крупная демонстрация домохозяек, требовавших уравнения прав с мужчинами относительно возможности трудиться на производстве и служить в армии. Впервые предложила учредить День солидарности трудящихся женщин всего мира Клара Цеткин, женщина-реформатор, лидер социал-демократической партии Германии. Это случилось в 1910-м году на Международной женской конференции. Основным смыслом задуманного праздника было сплочение женщин всего мира в борьбе за свободу, социальное и трудовое равноправие с мужчинами.

Первые женские дни отмечались в разных странах в разные дни марта.

В дореволюционной России Женский день был отмечен впервые 2-го марта в 1913-м году. В этот день в Петербурге прошло «Научное утро по женскому вопросу» с 1,5 тысячей участников, на повестке дня стояли вопросы материнства, права голоса женщин в России. После революционных событий 1917-го года праздник был официально установлен советской властью и приурочен к памяти женской демонстрации, прошедшей в период Февральской революции.



В советские годы Международный Женский День был рабочим днём, однако, трудящихся женщин торжественно поздравляли на производстве, награждали почётными грамотами, письменными благодарностями и денежными премиями.

В пост-советский период в России праздник утратил своё революционное значение. Постепенно сформировалась и закрепились традиции в этот день дарить женщинам цветы, конфеты и другие приятные подарки, окружать их особым вниманием на работе и в семейном кругу.

Александра Павлова

Анонс следующего номера (№ 4 (138), апрель 2018)

- Новинки электроинструмента производства Tolsen;
- Лотки перфорированные KBSI60 Vergokan;
- Современные функциональные аксессуары для крепления кабеля и труб отечественных производителей: ЗЭТА (Новосибирск), КВТ (Калуга).