

ЭЛЕКТРОМОНТАЖ

ГЛАВНЫЕ ТЕМЫ

Представляем нашим покупателям бытовые удлинители с розетками торговой марки Электромонтаж.

ЭЛЕКТРОУСТАНОВОЧНЫЕ ИЗДЕЛИЯ с.2

Ассортимент напольных металлических шкафов расширен новой серией ВРУх производства московского завода Цитэлектромонтаж.

ЭЛЕКТРООБОРУДОВАНИЕ с.2

Рады представить Вам контрольно-измерительные приборы от нового поставщика - МАКА (Китай).

ИЗМЕРЕНИЯ с.3

Новинка ассортимента: декоративные лампы filament от компании GENERAL LIGHTING Co.

СВЕТОТЕХНИКА с.4

Новая серия подвесных «ретро»-светильников «Электромонтаж»

Товарная группа [С30]

Представляем новинки ассортимента торговой марки «Электромонтаж»: интерьерные светильники в стиле «кантри», «ретро», «лофт». Этот товар отличается: низкой ценой по сравнению с аналогами и высоким качеством.

тибра — компании Dasher (Китай). Dasher — один из самых современных производителей в Юго-восточной Азии. Предприятие хорошо известно на рынках Западной Европы, Америки и Азии. Вся продукция имеет международные сертификаты соответствия качества.



Указанные светильники выпускаются на производственных мощностях нашего пар-

Представленные светильники подойдут для декоративного оформления домашнего интерьера, кафе,



баров. Рассеиватель представляет собой стеклянный плафон или декоративную металлическую решётку. Позиции по прайс-листу: [С3020—С3026 и С3030—С3032]. Подвесной светильник [С3020] оснащён поворотным выключателем, вмонтированным в электропатрон. Все модели рассчитаны на работу в сети с напряжением 220 В. Максимальный размер рассеивателя в диаметре составляет 30 см, высота подвеса — до 1,5 м. Степень защиты IP20.

В качестве источника света предлагаем светодиодные лампы FILAMENT [Л0075—Л0093] про-

изводства компании General, срок их службы составляет 35 000 часов. Информация об этих лампах представлена на четвёртой полосе газеты.

Надеемся, что предлагаемая продукция позволит подчеркнуть неповторимость и создать уют Вашего интерьера.

Более подробную информацию о предложенных Вам товарах Вы сможете получить у технических консультантов в торговых офисах МПО Электромонтаж. ➔

Александра Павлова

АКЦЕНТ

В НОМЕРЕ

Сенсорные выключатели света с возможностью дистанционного управления (Bingo Elec, Китай) 2

Устройства компании Евроавтоматика Фиф для обеспечения бесперебойного электроснабжения и защиты частных домов, офисов и промышленных объектов 3

Светильники Camelion 3

Ручной инструмент и сумки монтажника «КВТ» 3,4

Электроустановочные изделия серии «Стандарт» и «Комфорт» 4

Боксы навесные Basic E (ABB)

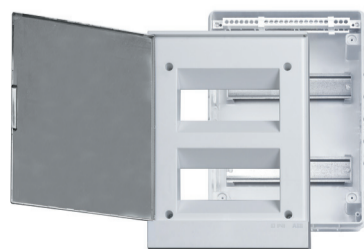
Товарная группа [E16]

Компания АВВ является мировым лидером в области производства электрооборудования для жилых зданий. Благодаря всеобъемлющим знаниям, мировому опыту и постоянной разработке новых технологий компания АВВ предлагает оптимальные решения, являющиеся одним из компонентов строительства безопасных, интеллектуальных зданий, оборудованных по последнему слову техники.

Боксы АВВ basic E [E1600—E1631] разработаны для применения в квартирах, коттед-

жах и административных зданиях. Щиты производятся в Европе, а их безопасность подтверждена испытаниями в лабораториях Италии и России (сертификаты CE и EAC). Шкафы доступны для заказа от 2 до 36 модулей. Двери могут быть двух цветов, дымчатый серый и белоснежно-белый. Современный лаконичный дизайн, варианты для установки на стену [E1600—E1615] или в нишу [E1616—E1631] позволят с лёгкостью подобрать решение к любой интерьерной и технической задаче. Клеммный блок N/PE, дин-рейки, комплект для

крепления на стене (в навесном исполнении) и защитная картонная крышка (используется в боксах, устанавливаемых в стену, для предотвращения попадания штукатурных смесей внутрь основания шкафа) уже включены в стандартную комплектацию, таким обра-



зом шкафы являются полностью укомплектованными и не требуют дополнительных аксессуаров.

В итоге при использовании решений АВВ basic E покупатель получает такие преимущества как: комплексное решение, удобство заказа, простота монтажа, безопасность эксплуатации и неизменное качество АВВ.

Для ознакомления с новой серией шкафов basic E приглашаем Вас в торговые офисы МПО Электромонтаж. Технические консультанты ответят на дополнительные вопросы и окажут помощь в выборе продукции. ➔

Материалы для статьи предоставлены компанией АВВ



ЭЛЕКТРООБОРУДОВАНИЕ

ЭЛЕКТРОУСТАНОВОЧНЫЕ ИЗДЕЛИЯ

Удлинитель бытовые марки Электромонтаж

Товарная группа [P51]

Представляем Вам серию бытовых удлинителей с розетками евро торговой марки Электромонтаж. Изготовителем продукции является наш партнёр — Ningbo Kaifeng Electric — крупнейший завод в Китае по производству электроустановочных изделий, который был открыт в 1998-м году в Нинбо. Производственные мощности этого огромного предприятия занимают несколько масштабных корпусов, располагающихся на его территории, общая площадь застройки составляет около 100 000 кв.м. На предприятии трудится более 1400 работников. Вся продукция завода сертифицирована по европейским нормам, и поставляется в европейские страны, Америку, Австралию, Англию — в целом, более чем в 60 стран по всему миру. Предприятие сотрудничает с многими известными в мире компаниями.

Далее представим краткое описание удлинителей.

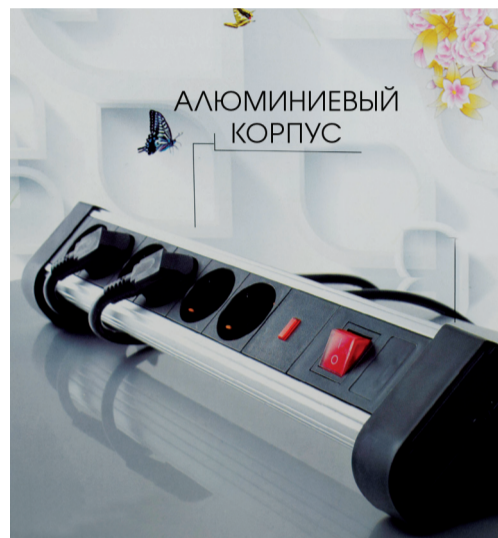
Первая модель (номер [P5126] по прайс-листу) — на три розетки, длина провода 1,5 м. Отличается современным дизайном корпуса и кнопки включения/выключения, станет удачным дополнением к современному интерьеру домашнего рабочего кабинета или офиса.



Удлинитель [P5128] — на 4 розетки, длина провода 1,5 м, как и у предыдущей модели. Отличительная особенность этого удлинителя — наличие двух USB-входов для зарядки мобильного телефона или планшета.

Модель настольного удлинителя [P5130] (6 розеток, длина провода 3 м) — современный функциональный аксессуар для удоб-

ного оснащения рабочего места офисного работника. Устанавливается на столешницу благодаря наличию специальных пластиковых стоек с торцевых сторон. Корпус удлинителя выполнен из алюминия, что делает его лёгким и прочным, кроме того, вмятины и царапины на алюминии не так заметны, как на пластике. Также удлинитель [P5130] имеет встроенную функцию защиты от импульсных перенапряжений, которая срабатывает однократно, и после этого навсегда отключается при полном сохранении работоспособности прибора.



Все вышеперечисленные модели оснащены проводом ПВХ сечением 3 × 1,5 кв. мм (многие производители сегодня используют для удешевления конструкции более тонкий провод 3 × 1, который является, однако, менее надёжным и недолговечным).

И последняя модель — защищённый резиновый удлинитель [P5132] с крышкой, одна розетка, степень защиты IP44. Оснащён надёжным пятиметровым проводом КГ сечением 3 × 1,5 кв. мм. Модель может с успехом использоваться для подключения садовой техники, электроинструмента, во время ремонтных и иных работ на открытом воздухе.

Все представленные удлинители предназначены для работы в сети с номинальным напряжением 250 В и номинальным током 16 А.

Для ознакомления с новинками ассортимента торговой марки Электромонтаж, приглашаем в торговые офисы нашей компании. Технические консультанты помогут осуществить правильный выбор оборудования. ➡

Александра Павлова

Сенсорные выключатели света с возможностью дистанционного управления (Bingo Elec, Китай)

Товарная группа [Ю85]

Ассортимент МПО Электромонтаж пополнил новый комплект электроустановочных изделий с возможностью дистанционного управления от нашего китайского поставщика - компании Bingo Elec (номера [Ю8570–Ю8590] по прайс-листу). Новинка заняла достойное место между уже предлагавшимися ранее и аналогичными по своим основным функциям комплектами производства Сосо — Китай и ELKO EP — Чехия (находятся в товарной группе Ю85).

Продукция Bingo Elec уже известна нашим покупателям. В товарной группе [Ю28] можно видеть ранее анонсированные в нашей газете новейшие сенсорные и классические клавишные электроустановочные изделия производителя, представленные в цветовой гамме: белый, чёрный, «золото», с набором декоративных рамок. Сегодняшние новинки, пополняющие ассортимент сенсорных выключателей Bingo Elec, при этом новые модели оснащены дополнительной функцией: возможностью дистанционного управления. Представим кратко принцип работы системы, перечислив основные её компоненты с указанием позиций по прайс-листу МПО Электромонтаж.

Система освещения с дистанционным управлением включает в себя два основных компонента: приёмник и передатчик радиосигнала. В качестве приёмника в комплекте выступают: сенсорные выключатели с подсветкой (1–3 клавиши) [Ю8570–Ю8577], сенсорные светорегуляторы [Ю8579–Ю8581] — те и другие для скрытой проводки, выполнены в гамме цветов «белый, чёрный, золотой». Эти выключатели и светорегуляторы могут функционировать и в качестве обычных контактных. Также принимать радиосигнал в конструируемой системе, по Вашему желанию, вместо выключателя, может компонент [Ю8582] (приёмник), который устанавливается в коробку и, как правило, скрывается в какой-либо нише или за стеной. Управление освещением в этом случае будет происходить только дистанционно, при направлении радиосигнала от передатчика в сторону приёмника. Роль передатчика сигнала в системе могут играть, по выбору: стационарные выключатели [Ю8583–Ю8587], устанавливаемые открытым способом в удобное место квар-

ЭЛЕКТРОУСТАНОВОЧНЫЕ ИЗДЕЛИЯ



тиры или дома, но не далее 30 м от приёмника; а также переносные устройства — брелок [Ю8589] (дальность 30 м) и пульт [Ю8590] (дальность 100 м).

Принципиальное отличие нового набора для дистанционного управления освещением Bingo Elec от ранее представленных в нашем ассортименте систем заключается в наличии выключателей и светорегуляторов, используемых в качестве приёмников радиосигнала, тогда как в системах Сосо и ELKO EP существует только бесконтактный приёмник, подобный [Ю8582], устанавливаемый в коробку.



Кроме этого, новый набор отличается выгодной ценой в сравнении с аналогами.

Ознакомиться с компонентами системы визуально, получить помощь технических специалистов при выборе необходимых компонентов можно в торговых офисах сети МПО Электромонтаж, ждём Вас! ➡

Александра Павлова

Шкафы серии ВРУ1х степень защиты IP66 (Щитэлектромонтаж)

Товарная группа [Б08]

Рады представить Вам новую серию напольных металлических шкафов — ВРУ1х производства московского завода Щитэлектромонтаж, являющегося старейшим партнёром МПО Электромонтаж. Шкафы предназначены для сборки водно-распределительных устройств. Степень защиты IP66, IK10, климатическое исполнение — УХЛ1. В рамках серии, представляем однодверные шкафы.

Конструкция изделий — каркасная, с навесными элементами, которые можно легко монтировать и удалять в зависимости от назначения и функций собираемого устройства.

Основа конструкции — каркас (позиции по прайс-листу МПО Электромонтаж — [Б0871, Б0878, Б0880, Б0881]), выполнен из металла толщиной 2 мм, полностью проварен, имеются дополнительные усилители стоек, окрашен полиэфирной краской (цвет «шагрень» — светло-серый) методом порошкового напыления.

На монтажные перфорированные уголки [Б0886, Б0887] (располагаются в корпусе вертикально, при помощи панели [Б0883]), перпендикулярно крепятся монтажные панели [Б0884, Б0889, Б0894, Б0898, Б0899] для последующего размещения оборудования. Глухие боковые панели [Б0891, Б0892] обеспечивают надёжную защиту оборудования от попадания пыли и влаги. Для варианта размещения нескольких шкафов параллельно в ряд, имеются также соединительные панели [Б0817, Б0818], которые устанавливаются вместо боковых, оставляя возможность коммутации между шкафами.

Все вышеперечисленные съёмные навесные элементы выполнены из металла толщиной 1,2 мм, с нанесённым полиуретановым уплотнением.

Дверь имеет толщину металла 1,5 мм, окрашена методом порошкового напыления, может быть смонтирована на любую сторону путём переустановки петель. Ригельный секретный замок с эргономичной ручкой обеспечивает высокую защиту

оборудования и удобство обслуживания. Ячейка замка закрывается крышкой, препятствующей попаданию влаги в механизм. Внутреннее заземление корпуса и заземление двери выполнено омеднённой шпилькой М8.

Благодаря высокой степени защиты — IP66 — корпуса ВРУ1х могут эксплуатироваться как в помещении, так и на открытом воздухе, в том числе в условиях высокой (морской) категории коррозионности. Шкафы такой высокой степени защиты сегодня практически не предлагаются отечественными производителями, продукция является эксклюзивной. Её качество и соответствие степени защиты подтверждено сертификатом ЕАС.

Для ознакомления с новой серией шкафов ВРУ1х приглашаем Вас в торговые офисы МПО Электромонтаж, где можно получить консультацию технических специалистов для правильного подбора оборудования. ➡

Александра Павлова

ЭЛЕКТРООБОРУДОВАНИЕ



Устройства компании ЕвроавтоматикаФиф для обеспечения бесперебойного электропитания и защиты частных домов, офисов и промышленных объектов

Товарная группа [Б32]

Сообщаем покупателям о появлении в нашем ассортименте новой продукции белорусской компании ЕвроавтоматикаФиф — переключателей фаз PF [Б3258, Б3259] и устройств автоматического ввода резерва AVR [Б3253–Б3256]. Компания является производителем широкого ассортимента релейной защиты и автоматики, систем Умный дом и программируемых логических контроллеров.



Применение переключателей фаз PF [Б3258, Б3259] является самым надежным, простым, недорогим средством защиты и обеспечения бесперебойного электропитания потребителей — частных домов, офисов, котельных, теплиц, ферм, систем венти-

ляции и освещения. С помощью переключателей фаз осуществляется контроль параметров напряжения в каждой фазе на входе и на выходе устройства и к нагрузке автоматически подключается та из фаз, которая соответствует заданным величинам напряжения.

PF-451 [Б3258] имеет один выход для питания однофазной нагрузки, с регулируемым нижним и верхним порогами напряжения, и задержкой времени переключения.

PF-452 [Б3259] имеет два выхода для питания однофазных нагрузок. На них всегда присутствует напряжение от 2-х разных фаз.

Устройства AVR [Б3253–Б3256] используются для автоматического переключения нагрузки с основного ввода на резервный и защиты потребителя от аварийных ситуаций в питающей сети. Переключение происходит при выходе напряжения за установленные пределы, обрыве фаз, асимметрии, нарушении чередования фаз.

Выпускаются AVR-01-К [Б3253], AVR-01-S [Б3254], AVR-02 [Б3255] и AVR-02-G [Б3256], в зависимости от задачи которую нужно решить, применяется соответствующее устройство.

Потребители устройства AVR — объекты 1 и 2 категории (больницы, административные здания, банки), промышленные предприятия и организации.



Достоинствами устройств AVR «ЕвроавтоматикаФиф» являются:

- широкие функциональные возможности;

- универсальность использования (в трех- и однофазной сетях, или их комбинациях; возможность работы с генераторами, инверторами, ИБП);

- работа с исполнительными механизмами без ограничений по макс. номинальному току.

Основными отличительными особенностями устройств AVR-02 (G) от AVR-01-К (S) являются:

- формирование сигнала запуска генератора;

- возможность работы от внешнего источника питания постоянного тока 12 В и наличие встроенного модуля автома-

тической подзарядки внешней АКБ;

- формирование сигналов «Авария».

На базе контроллеров AVR-01 К, AVR-01 S, AVR-02 G, AVR-02 реализуются различные блоки АВР (2.0, 2.1, 2.2, 3.0, 3.1) с различными схемами N1+N2, N1+G, N1+N2+S, N1+G+S, N1+N2+S1+S2, N1+N2+N3, N1+N2+G, N1+N2+G+S1, N1+N2+N3+S1 (где N — сетевой ввод; G- генератор; S — секционный выключатель). Если требуется собрать блок АВР, отличающийся от типовых решений, то в большинстве случаев задача решается при помощи схемотехники.

Основными преимуществами использования переключателей фаз PF и устройств автоматического ввода резерва AVR являются надежность, функциональность, минимальные затраты при пуско-наладочных работах, оптимальная цена, выстроенная логистика поставок и оперативная техническая поддержка производителя.

Специалисты «Электромонтаж» и службы технической поддержки «ЕвроавтоматикаФиф» предложат оптимальное решение по применению указанных устройств.

Для ознакомления с продукцией, приглашаем посетить торговые офисы МПО Электромонтаж.

Материалы предоставлены компанией ЕвроавтоматикаФиф

ИЗМЕРЕНИЯ

Контрольно-измерительные приборы от нового поставщика - МАКА (Китай)

Товарные группы [И37, И38]

Представляем Вашему вниманию контрольно-измерительные приборы, выпущенные под торговой маркой МАКА китайским предприятием JINHUАМАКА TECHNOLOGY. Компания занимается проектированием и изготовлением высокоточных цифровых приборов контроля и измерения. Продукция марки МАКА широко экспортируется в большинство крупных стран мира, в числе которых: европейские страны, Россия, Корея, Мексика, Израиль. Бренд активно продвигается производителем в России с 2017-го года. Вся продукция компании сертифицирована. Ассортимент постоянно расширяется вновь разрабатываемыми моделями.

Линейку контрольно-измерительных приборов, предлагаемых МПО Электромонтаж, дополнили следующие приборы МАКА: лазерные дальномеры (номера по прайс-листу [И3773–И3780], уровень лазерный [И3782] и сканер — детектор для стен [И3824].

Лазерный дальномер серии МК7 [И3773] — компактный удобный и простой в использовании прибор, который с успехом послужит как профессионалам, так и любителям. Диапазон измерения лежит в пределах до 30 м, точность измерения составляет ±2 мм. Температура эксплуатации: от -10 до +40 °С.

Многофункциональные лазерные дальномеры серий МК8 [И3774–И3777] и МК6 [И3778–И3780] имеют более широкий диапазон измерения: до 40, 60, 80 и 100 м (использован лазер 2-го класса), при этом остаются в рамках портативного размера. Приборы серии МК6 [И3778–И3780] снабжены также цветным дисплеем, функциями электронного уровня и автоматического выключения, сохраняют память на последние 20 измерений.

Портативный лазерный уровень MLR 20 [И3782] с красным лазером. Является статическим построителем линий (образует лучом лазера на поверхности стены или иного объекта вертикальную и горизонтальную линии). Такой прибор способен значительно облегчить работу при установке под-



весной и напольной мебели, оклейке обоев, выравнивании поверхностей стен, выкладке кафельной плитки, разметке помещения для монтажа перегородок и при выполнении многих других задач. Работает при максимальной удаленности от объекта на 20 м. Может устанавливаться на штатив с резьбой 1/4". Время его работы до разряда батареек составляет 10 часов. Безопасно эксплуатировать такой прибор можно в диапазоне температур от -10 до +50 °С.

Многофункциональный детектор для стен МК08 [И3824] способен обнаруживать в стенах металлические (не глубже 80 мм), медные (не глубже 50 мм) и деревянные (не глубже 20 мм) конструкции. Может работать в диапазоне температур от -10 до +40 °С. Продолжительность работы до разряда батарейки составит 6 часов, автоматическое выключение прибора будет происходить через пять минут.

Все приборы, которые были представлены выше, питаются напряжением от пальчиковых батареек, кроме сканера МК08, который работает на батарейках Крона.

И небольшое напоминание по технике безопасности. При работе с лазерными приборами, в связи с высокой мощностью лазерного луча, следует беречь глаза людей и животных от его попадания.

Визуально ознакомиться с приборами можно, посетив торговые офисы МПО Электромонтаж, где на все возникшие дополнительные вопросы по продукции ответят технические консультанты.

Александра Павлова

СВЕТОТЕХНИКА

Светильники Camelion

Товарные группы [С22, С30]

Рады сообщить, что наш ассортимент дополнили три модели интерьерных подвесных одноламповых светильников с цоколем E27 и металлическим плафоном [С3060, С3065, С3070]. Рассчитаны на работу с лампами мощностью 40 и 60 Вт в электросети напряжением 230 В.

Также предлагаем новые светодиодные светильники для подсветки растений [С2210-С2212], мощностью 8, 12 и 14 Вт, на напряжение 230 В. Излучаемые длины волн: красный-650 нм; синий -450 нм; инфракрасный-750 нм. Материал рассеивателя и корпуса - пластик. Срок службы - 25 000 часов.

Александра Павлова



ИНСТРУМЕНТ

Ручной инструмент и сумки монтажника (КВТ)

Товарные группы [И22, И30, И51, И57, И93]

Всем уже давно известно, что ассортимент инструмента торговой марки «КВТ» растет куда быстрее, чем сугробы этой зимой. В связи с очередным расширением товарного ряда, мы рады представить Вам несколько новинок.

В первую очередь это модификации всеми любимыми съемников изоляции — WS-13 (номер [И5744] по прайс-листу МПО Электромонтаж) и WS-08 [И5745]. Модель WS-13 так же прекрасно снимает изоляцию с проводов сечением от 0,5 до 6 кв. мм, как и ее предшественники, но в отличие от них обладает механизмом для резки проводов, встроенным прямо в рабочую головку. Для того чтобы ровно и качественно отрезать провод, необходимо завести его в отверстие в рабочей головке и сжать рукоятки.

Модель съемника WS-08 [И5745] можно охарактеризовать словами «возвращение к истокам». Легкий и компактный, без лишних настроек, регулировок, ненужных матриц и винтиков, он оборудован очень удобным модулем для резки проводов «CutPro», что делает его использование при работе с многожильными проводами



сечением 0,2–6 кв. мм не только удобным, но и просто приятным.

Также рады представить новую модель ножниц с функцией зачистки проводов — MS-05 [И2213]. Это практически полный аналог предшествующей модели MS-04 [И2275], но без функции разделки круглых проводов. За счет отсутствия модуля для разделки, эти ножницы стали не только легче, но и дешевле. И конечно, отсутствие модуля никаким образом не мешает им справляться с резкой многопроволочных проводов диаметром до 11 мм.

Окончание на стр. 4

Классическая красота декоративного филамента

Товарная группа [A00]

Требования современных покупателей к источникам света растут год от года. Нынешние потребители хотят получить в одном продукте всё: красоту, изящество, современные технологии, качество, экологическую безопасность. Воплощением подобного продукта стала новая серия ламп торговой марки General.

Декоративный филамент GLDEN (позиции по прайс-листу МПО Электромонтаж [L0075–L0093]) объединяет в себе все достоинства светодиодной продукции, при этом сохраняя внешний вид ретро-лампы Эдисона.

Филаментная лампа состоит из цоколя с драйвером, полностью прозрачной герметичной стеклянной колбы и LED-нити, оснащенной качественными светодиодами с высоким индексом цветопередачи и высокой энергоэффективностью. Специальный газ, находящийся в лампе, отводит тепло от светодиодов, что значительно увеличивает срок службы ламп.



Филаментные лампы не нуждаются в специальной утилизации и экономят порядка 85% электроэнергии, они имеют продолжительный срок службы — 35000 часов работы. Продукция торговой марки General прошла лабораторные испытания: соответствие тесту на электро-

Все лампы серии GLDEN представлены в теплой цветовой температуре (2700 К), однако модели [L0076] — свеча на ветру и [L0093] — шар матовый G95 мы предлагаем также и в холодном цвете (4500 К). Производитель предлагает широкий ассортимент форм (шар — [L0085–L0088, L0092, L0093]; груша — [L0089, L0090]; свеча на ветру — [L0075, L0076]; свеча витая — [L0078]; бриллиант — [L0091]; капля — [L0080–L0084]) и цветов (прозрачный, матовый, золотой) стеклянных колб.

Филаментные лампы General не вредят окружающей среде, значительно экономят электроэнергию, совместимы со светильниками старого и нового типа, и отлично подходят для создания неповторимой атмосферы в барах, кафе, ресторанах и домах в стиле loft и других современных дизайнов.

Благодаря объединению инновационных технологий и ретро-дизайна, декоративный филамент серии GLDEN ждёт отличное будущее, ведь спрос на качественные, эффективные, энергосберегающие и экологически безопасные источники света растёт с каждым годом.

GENERAL LIGHTING Co., LTD — это компания, предлагающая качественную и надёжную электротехническую продукцию для коммерческих, промышленных и бытовых нужд в разных странах мира. Особое внимание корпорация уделяет защите окружающей среды.

Ознакомьтесь с ассортиментом новых ламп General, ранее не предлагавшихся МПО Электромонтаж, можно в торговых офисах сети. К Вашим услугам технические консультанты, которые при необходимости окажут помощь в подборе продукции.

В иллюстрациях использованы интерьерные светильники Электромонтаж (товарная группа C30)

Материалы для статьи предоставлены компанией General



магнитную совместимость (EMC), соответствие требованиям СанПин и многоступенчатый контроль качества. На осветительные приборы предоставляется гарантия 2 года.

Благодаря отсутствию в конструкции дополнительных оптических элементов, осветительные приборы данной серии обладают высокой отдачей света: излучение направлено во все стороны. Поэтому филаментные лампы, даже по сравнению с обычными светодиодными, являются очень эффективным средством освещения, в том числе, при использовании с потолочными светильниками. Кроме того, филамент включается мгновенно (что нельзя отметить у устаревших источников света, как КЛЛ) и имеет низкий порог пульсации (что отлично сказывается на восприятии света зрением человека).

Осветительные приборы серии GLDEN имеют разную мощность: от 7 до 13 Ватт и обеспечивают максимально естественное освещение. Цоколи выполняют в стандарте E27 [L0080–L0093] и E14 [L0075, L0076, L0078], что хорошо подходит как для декоративной подсветки, так и для общего освещения.

Анонс следующего номера № 3 (137), март 2018

- Ручной инструмент (Tolsen);
- Светодиодные лампы «свеча», «груша», «шарик», «цилиндр» (Электромонтаж);
- Сетевые фильтры Power Cube PG-B, Power Cube PRO.

Ручной инструмент и сумки монтажника (КВТ)

Про инновационную модель пресс-клещей для опрессовки втулочных наконечников ПКВК-16 т [И5109] можно рассказывать очень долго. Это инструмент для такого вида работ, где наконечник заводится в матрицу не с боковой части инструмента, а с торца. Это делает его незаменимым при монтаже коротких концов проводов, уже проложенных в стенах, кабельных каналов или плинтусов. Также он работает с беспрецедентно широким диапазоном втулочных наконечников — благодаря переключателю прижимного усилия, пресс-клещи работают в диапазоне от 0,25 до 16 кв. мм, а если посчитать и двойные наконечники, то этими пресс-клещами можно опрессовать 19 типоразмеров втулочных наконечников.

В последнее время существенно расширился, и продолжает увеличиваться, ассортимент сумок и рюкзаков электромонтажника торговой марки «КВТ» [И9307, И9309, И9311, И9313, И9314, И9315]. Все сумки и пояса обозначены буквой «С» и имеют порядковый номер. Например, С-01, С-03, С-10. Сумки и рюкзаки обладают разной вместительностью, размером и функциона-



лом, но всех их объединяет то, что они изготовлены из высококачественного водонепроницаемого материала — полиэстера 1680 D Оксфорд. Все сумки «КВТ» отличаются качеством не только материалов, но и пошива, в них используется металлическая фурнитура, качественные мощные молнии, прочные толстые нитки.

Следите за нашими новостями, и вы всегда будете в курсе всех новинок! А ознакомиться с их ассортиментом визуально Вы сможете в торговых офисах МПО Электромонтаж, где необходимую помощь всегда окажут технические консультанты.

Материалы для статьи предоставлены компанией КВТ

ЭЛЕКТРОУСТАНОВОЧНЫЕ ИЗДЕЛИЯ

Электроустановочные изделия серий «Стандарт» и «Комфорт»

Товарные группы [P16, Ю60]

Рады сообщить Вам о поступлении на склад коллекции компактных розеточных блоков и удлинителей черного цвета.

Обновленное предложение включает в себя современные блоки (без шнура) и удлинители (со шнуром и вилкой) в двух цветах, которые удачно впишутся в любой интерьер, при этом цена на изделия не зависит от выбранного цвета.

Экономим полезное пространство
Компактные многорозеточные блоки и удлинители «Стандарт» имеют ультраплоскую форму, позволяющую устанавливать удлинитель под мебелью или прикрепить к стене. Одна из розеток в блоке расположена под углом 90° для удобства подключения зарядных устройств, а остальные повернуты на 45°, что очень удобно при подключении большого количества вилок.

Позиции по прайс-листу: розеточные блоки [P1640–P1643] — белый цвет, [P1648–P1651] — чёрный цвет; удлинители [Ю6083–Ю6085, Ю6087–Ю6089, Ю6091–Ю6093] — белый цвет, [Ю6094–Ю6099] — чёрный цвет.

Поворачиваем блок в удобное положение

Конструкция многорозеточных блоков и удлинителей «Комфорт»



позволяет поворачивать блок в нужном направлении, предусматривая также его крепление к стене, мебели или рабочей поверхности. Все блоки оснащены выключателем с индикацией.

Позиции по прайс-листу: розеточные блоки [P1644–P1647] — белый цвет, [P1652–P1655] — чёрный цвет; удлинители [Ю6077–Ю6082] — белый цвет, [Ю6073–Ю6076, Ю6086, Ю6090] — чёрный цвет.

Материалы для статьи предоставлены компанией Legrand

Рекламное издание «Электромонтаж», №2 (136), февраль 2018. Учредитель: ЗАО «МПО Электромонтаж» (Москва, ул. Планерная, д. 6, корп. 2).

Свидетельство о регистрации ПИ ФС77-26280 от 17.11.2006. Отпечатано в типографии «ТДДС-Столица» (Москва, ш. Энтузиастов, д. 11, корп. 1). Адрес редакции: Москва, ул. Планерная, д. 6, корп. 2. Журналист: Павлова А.А., Тел. +7(499)762-13-93 (отдел маркетинга). Номер подписан в печать 30.01.2018. Тираж 1800 экз. Распространяется бесплатно. (12)